

Fortimune[®]

REG. SAGARPA Q-2083-159

Disminuye el Cortisol que Inmuno-deprime sus Animales



¡ La fórmula sí hace la diferencia !

Fortimune®, contiene en su fórmula Picolinato de Cromo un mineral orgánico y vitamina E, que mejoran el estado energético del animal y su función inmune, elementos claves y necesarios en la obtención de una pronta y sostenida recuperación de animales afectados por problemas metabólicos, lesiones e infecciones.

LA SINERGIA DE SUS ELEMENTOS ES EFECTIVA.

Fortimune® está indicado como parte de la terapia de soporte en periodos de convalecencia (animales de hospital) o de alta susceptibilidad a contraer infecciones secundarias: animales lesionados por partos distócicos, retención de placenta, metritis o con problemas metabólicos (como cetosis e hipocalcemia).¹

Es útil en casos de neumonías, mastitis (subclínica y clínica) y metritis en conjunto con la terapia antibiótica, mejorando la condición energética del animal y la respuesta al tratamiento.

Lo anterior es gracias a la acción de los diferentes elementos de su fórmula:

Vitamina E: Mejora la función inmune y la reparación de los tejidos infectados y lesionados:

Incrementa la capacidad de los glóbulos blancos [neutrófilos] para eliminar las bacterias.²

Mejora la capacidad del animal para producir sus propios anticuerpos.

Inactiva los radicales oxígeno producidos en los tejidos lesionados ó infectados, originados por el combate a la infección y en estados de cetosis secundaria debido a inapetencia.

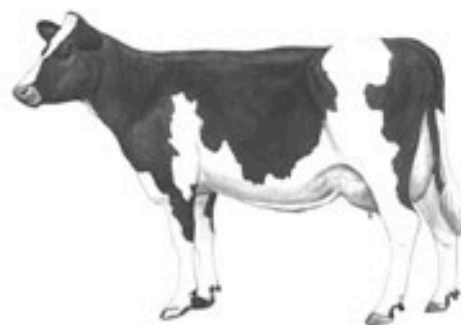
Cromo: Favorece la acción de insulina y disminuye los niveles de cortisol sanguíneo.

Favorece la acción de la insulina y por lo tanto eleva el estado energético del animal enfermo ó convaleciente.

Disminuye los niveles de cortisol sanguíneo producido bajo condiciones de estrés, que inmuno-deprimen al animal y lo hace más susceptible a contraer infecciones.

Impulsa la capacidad de los glóbulos blancos para eliminar bacterias.³

Caseína: Promueve la comunicación entre los componentes del sistema inmune mediante la producción de citoquinas.



¡Más potencia... menos dosis!

La aplicación 10 mL de **Fortimune®**, en animales adultos, genera un efecto benéfico causando menos estrés por el bajo volumen de su dosis.

Efectivo auxiliar en el control de la mastitis subclínica

El programa Fortimune® + Fosel ED®

es una excelente combinación contra la mastitis subclínica y es sencillo de llevar a cabo:



Día	Fortimune® (mL)	Fosel ED® (mL)
1	10	20
2	10	—
3	10	—
4	10	—
15	—	20



Este programa ha demostrado en pruebas de campo su efectividad para ayudar a reducir el Conteo de Células Somáticas:

Vacas tratadas con el Programa Fortimune®+Fosel ED®, con niveles superiores al millón doscientas mil células somáticas disminuyeron su conteo a 311 mil [74% menos CCS] manteniendo su efecto hasta 21 días de iniciado el tratamiento. (gráfica 1)

En 124 vacas en producción afectadas con mastitis sub-clínica el 83% [103] reaccionó favorablemente reduciendo hasta en un 70% el Conteo de Células Somáticas, contribuyendo a disminuir el conteo a nivel de tanque. (gráfica 2, tabla 1)

Gráfica 1



Gráfica 2



Tabla 1

GRUPO TRATADO	Num. Vacas	# Vacas	DEL	CCS Inicial	CCS Final	Resultado	Variación
		103	184	5,675	1,696	-3,980	-70%
GRUPO TESTIGO	Num. Vacas	# Vacas	DEL	CCS Inicial	CCS Final	Resultado	Variación
		80	265	4,528	3,502	-1,026	-23%

CCS: en miles DEL: Días en leche

¡Ya no lo dejes a la suerte, usa Fortimune®!

Ubres sanas con Fortimune®

FORTIMUNE®

REG. SAGARPA Q-2083-159

Fórmula:

Cada mL contiene:

Vitamina E (tocoferol)	40 U.I.
Peptona de Caseína	62.5 mg
Picolinato de Cromo	0.50 mg
Vehículo c.b.p.	1.0 mL

Genera un incremento en la respuesta inmune indicado en:

Cetosis
Metritis
Convalecencia
Estrés
Auxiliar para disminuir el CCS

Dosis y vía de administración:

Terberos:	1 mL
Becerras hasta 250 Kg:	3 mL
Becerras desde 250 a 500 Kg:	5 mL
Bovinos de más de 500 Kg:	10 mL

Intramuscular o Subcutánea.

Precauciones:

Manténgase en lugar fresco y seco, protegido de la luz solar.
No se deje al alcance de los niños.

Observaciones:

La administración de Fortimune® y Fosel ED® debe ser acompañada de buenas prácticas de manejo, tales como una buena higiene y correcta rutina durante el ordeño, así como proporcionar buenas condiciones de alojamiento durante toda la lactancia y en el periodo seco.

PRESENTACION:

Frascos con 100 mL.

Fortimune® puede usarse en el tratamiento de casos clínicos en conjunto con la terapia antimicrobiana.

USO VETERINARIO

CONSULTE AL MÉDICO VETERINARIO.

1.- Bovine Neutrophil Responses to Parenteral Vitamin E¹
J. S. HOGAN, W. P. WESS, D. A. TODD-HUNTER, K. L. SMITH, and P. S. SCHOKENBERGER
Department of Dairy Science Ohio State University

2.- Metabolic Disorders in Dairy Cattle
Amin Ahmadzadeh
Department of Animal and Veterinary Science University of Idaho

Immunomodulatory activity of blood serum from chromium-supplemented periparturient dairy cows.

3.- References and further reading may be available for this article. To view references and further reading you must purchase this article.
J. L. Burton, J. B. J. Nonhekkia, T. H. Easserb, B. A. Melleric, W. Z. Yangc and D. N. Mowatd
Department of Veterinary Microbiology and Immunology, University of Guelph, Guelph, Ont. N1G 2W1, Canada



EL MÉDICO VETERINARIO ZOOTECNISTA UN DESTACADO PROFESIONISTA.

* Patente en trámite

LAPISA, S.A. DE C.V.
Km. 5.5, Carr. La Piedad-Guad.
La Piedad, Mich., México.
Tel. (352) 52 613 00
www.lapisa.com



MARZO 2012C