

Guía rápida

**SOLUCIONES
EFECTIVAS**
para el cuidado
de tus **CULTIVOS**

MENÚ

CONOCE MÁS

CONTACTO

ÍNDICE DE CONTENIDO

FUNGICIDAS

CALID XTRA® Piraclostrobin

CONTROL XLP® Miclobutanilo

CYMOX® 10 Cymoxanil

CYMOX® 60 PH Cymoxanil

FUNGILAP® Azoxystrobin + cimoxanil

KINEY® Difenconazol

MILYUK® Boscalid

MULTI-BAC® Mezcla de esporas de bacterias de *Bacillus*

VALGO® 50 WG Azoxystrobin

ZIO® 60 WP Tiabendazol

BACTERICIDAS

GENOXI® Sulfato de Cobre Pentahidratado - Sulfato de Gentamicina - Clorhidrato de Oxitetraciclín.

SEDRIC® 4X Extracto de *Yucca schidigera*

BIOLÓGICOS

PROBACIL® *Bacillus subtilis*

MEJORADORES DE SUELO

HUMIK®-900 Ácidos húmicos

MAXIFERT® Ácidos fúlvicos

TRATAMIENTO DE SEMILLA

PREDANIL® Imidacloprid/Fipronil

NEMATICIDA

NEMATROL® PLUS Quitosán Poli-d-glucosamina

INSECTICIDAS

AGRIVER® 1.8 CE Abamectina

AGRIVER® 1.8 PH Abamectina

CORAX SC® Imidacloprid/Lambda cialotrina

NUEVO

DEFLECT PRO® Clorantraniliprol

DULKO SC® Fipronil

DULKO 480 SC® Fipronil

DUMATH® 5% GS Benzoato de emamectina

DRONY® 19 CE Benzoato de emamectina

GREENSEKT® 50 WG Pimetrozina

KILLWALC® Extracto de crisantemo-piretro

KYGO® 250 WG Tiametoxam

KLUN® Abamectina/Lambda cialotrina

NUEVO

LEGUSECT® benzoato de emamectina + abamectina

MANAGER® 350 SC Imidacloprid

MINADOX® Cyromazina

MITOFF® Amitraz

MORGAN® Lambda cialotrina

NUEVO

RINOA® Bifenazate

ZELK® 20 PS Acetamiprid

REGULADOR DE CRECIMIENTO

MAXIFRUT® Algas *Ascophyllum nodosum*

MAXIPLANT® FORTE Oligopéptidos y Oligosacáridos.

ORGANOL® PLUS Extracto de *Yucca schidigera*

ORGANOL® Regulador orgánico a base de *Yucca schidigera* pulverizada.

Lapisa
AGRÍCOLA
¡Cosechando resultados!



Agriver® 1.8 CE

ABAMECTINA

RSCO-INAC-0174-308-009-002

Agriver® 1.8 CE es un insecticida - acaricida translaminar que penetra rápidamente en la planta, tiene un amplio periodo de control gracias a la formación de depósitos en las hojas.

Actúa por contacto e ingestión sobre la plaga, afectando su actividad muscular y provocando la muerte 3 a 7 días después de la aplicación.

Agriver® 1.8 CE es una solución efectiva para los ataques de ácaros, minadores de la hoja y gusanos alfiler en una variedad de cultivos.

Ingrediente activo: Abamectina

Concentración: 1.8% (18g/L)

Grupo químico/IRAC: 6: Avermectinas

Fórmula: Concentrado emulsionable

Clasificación toxicológica: 3 Amarillo-peligro

Presentación: 25 mL, 250 mL, 1L y 5L



Cultivo	Plaga	Dosis L/ha	Observaciones
Apio (3)	Araña Roja (<i>Tetranychus sp.</i>)	0.3 - 1.2	Realizar dos aplicaciones foliares a intervalos de 7 días, iniciar las aplicaciones cuando se detecten los primeros individuos de la plaga en el cultivo. Adicionar un coadyuvante no iónico a dosis recomendada en su etiqueta; volumen de aplicación 650-750 L/ha.
Algodonero (20)	Araña Roja (<i>Tetranychus cinnabarinus</i>) Minador de la hoja (<i>Liriomyza sp.</i>)	0.5 - 1.2	Realizar dos aplicaciones foliares a intervalos de 7 días, iniciar las aplicaciones cuando se detecten los primeros individuos de la plaga en el cultivo. Adicionar un coadyuvante no iónico a dosis recomendada en su etiqueta; volumen de aplicación 650-750 L/ha.
Cítricos (7)	Arador o negrilla de la naranja (<i>Phyllocoptruta oleivora</i>) Ácaro blanco (<i>Polyphagotarsonemus latus</i>)	0.4 - 1.5 + 0.25% de aceite mineral	Realizar dos aplicaciones foliares a intervalos de 7 días, iniciar las aplicaciones cuando se detecten los primeros individuos de la plaga en el cultivo. Adicionar un coadyuvante no iónico a dosis recomendada en su etiqueta; volumen de aplicación 650-750 L/ha.
Fresa (3)	Araña roja (<i>Tetranychus urticae</i>)	0.5 - 1.2	Realizar dos aplicaciones foliares a intervalos de 7 días, iniciar las aplicaciones cuando se detecten los primeros individuos de la plaga en el cultivo. Adicionar un coadyuvante no iónico a dosis recomendada en su etiqueta; volumen de aplicación 650-750 L/ha.
	Araña ciclamina (<i>Steneofersonemus pallidus</i>)	80-100 mL/100 L agua	
Guayaba (7)	Araña roja (<i>Tetranychus urticae</i>)	0.35 - 0.6	Realizar dos aplicaciones foliares a intervalos de 7 días, iniciar las aplicaciones cuando se detecten los primeros individuos de la plaga en el cultivo. Adicionar un coadyuvante no iónico a dosis recomendada en su etiqueta; volumen de aplicación 650-750 L/ha.
Jitomate (3)	Ácaro blanco (<i>Polyphagotarsonemus latus</i>)	0.3 - 1.0	Realizar dos aplicaciones foliares a intervalos de 7 días, iniciar las aplicaciones cuando se detecten los primeros individuos de la plaga en el cultivo. Adicionar un coadyuvante no iónico a dosis recomendada en su etiqueta; volumen de aplicación 650-750 L/ha.
	Araña de dos manchas (<i>Tetranychus urticae</i>)	0.5 - 1.0	
	Piojillo de la papa (<i>Bactericera cockerelli</i>)	0.5 - 0.75	
	Minador (<i>Liriomyza sp.</i>)	0.3 - 1.0 ó 75 - 250 mL/100 L de agua	
Chile bell (3)	Minador de la hoja (<i>Liriomyza sp.</i>) Ácaro blanco (<i>Polyphagotarsonemus latus</i>)	0.3 - 1.0	Realizar dos aplicaciones foliares a intervalos de 7 días, iniciar las aplicaciones cuando se detecten los primeros individuos de la plaga en el cultivo. Adicionar un coadyuvante no iónico a dosis recomendada en su etiqueta; volumen de aplicación 650-750 L/ha.
Crisantemo (SL)	Minador de la hoja (<i>Liriomyza munda</i>)	100 mL/100 L de agua	Realizar dos aplicaciones foliares a intervalos de 7 días, iniciar las aplicaciones cuando se detecten los primeros individuos de la plaga en el cultivo. Adicionar un coadyuvante no iónico a dosis recomendada en su etiqueta; volumen de aplicación 650-750 L/ha.
	Minador de la hoja (<i>Liriomyza huidobrensis</i>)	0.5 - 1.0	
	Araña de dos manchas (<i>Tetranychus urticae</i>)	50 - 100 mL/100 L de agua	

Cultivo	Plaga	Dosis L/ha	Observaciones
Rosal (SL)	Minador de la hoja (<i>Liriomyza sp</i>)	0.5 - 1.0	Realizar dos aplicaciones foliares a intervalos de 7 días, iniciar las aplicaciones cuando se detecten los primeros individuos de la plaga en el cultivo. Adicionar un coadyuvante no iónico a dosis recomendada en su etiqueta; volumen de aplicación 650-750 L/ha.
	Araña de dos manchas (<i>Tetranychus urticae</i>)	25 - 50 mL/10 L de agua	
Calabaza Calabacita Melón Pepino (3)	Minador de la hoja (<i>Liriomyza sativae</i>)	0.3 - 1.2	Realizar dos aplicaciones foliares a intervalos de 7 días, iniciar las aplicaciones cuando se detecten los primeros individuos de la plaga en el cultivo. Adicionar un coadyuvante no iónico a dosis recomendada en su etiqueta; volumen de aplicación 650-750 L/ha.
	Minador de la hoja (<i>Liriomyza munda</i>)	0.5 - 1.25	
Sandía (3)	Minador de la hoja (<i>Liriomyza munda</i>) Minador de la hoja (<i>Liriomyza sp.</i>)	0.5 - 1.0	Realizar dos aplicaciones foliares a intervalos de 7 días, iniciar las aplicaciones cuando se detecten los primeros individuos de la plaga en el cultivo. Adicionar un coadyuvante no iónico a dosis recomendada en su etiqueta; volumen de aplicación 650-750 L/ha.
Chile (SL)	Minador de la hoja (<i>Liriomyza munda</i>)	0.5 - 1.0	Realizar dos aplicaciones foliares a intervalos de 7 días, iniciar las aplicaciones cuando se detecten los primeros individuos de la plaga en el cultivo. Adicionar un coadyuvante no iónico a dosis recomendada en su etiqueta; volumen de aplicación 650-750 L/ha.
	Ácaro blanco (<i>Polyphagotarsonemus latus</i>)	0.75 - 1.0	
	Pulgón saltador (<i>Bactericera cockerelli</i>)	0.5 - 0.75	
Manzano Peral (28)	Araña roja (<i>Tetranychus urticae</i>)	0.5 - 1.0	Realizar dos aplicaciones foliares a intervalos de 7 días, iniciar las aplicaciones cuando se detecten los primeros individuos de la plaga en el cultivo. Adicionar un coadyuvante no iónico a dosis recomendada en su etiqueta; volumen de aplicación 650-750 L/ha.
Aguacatero (14)	Araña roja (<i>Oligonychus punicae</i>)	0.5 - 1.0	Realizar dos aplicaciones foliares a intervalos de 7 días, iniciar las aplicaciones cuando se detecten los primeros individuos de la plaga en el cultivo. Adicionar un coadyuvante no iónico a dosis recomendada en su etiqueta; volumen de aplicación 650-750 L/ha.
	Araña roja (<i>Oligonychus perseae</i>)	0.5 - 1.0 L/1000 L de agua	Realizar dos aplicaciones al follaje a intervalos de 11 días
Papa (3)	Piojillo de la papa (<i>Bactericera cockerelli</i>)	0.5 - 0.75	Realizar dos aplicaciones foliares a intervalos de 7 días, iniciar las aplicaciones cuando se detecten los primeros individuos de la plaga en el cultivo. Adicionar un coadyuvante no iónico a dosis recomendada en su etiqueta; volumen de aplicación 650-750 L/ha.
Papaya (SL)	Araña roja (<i>Tetranychus urticae</i>)	0.4 - 1.0 L/1000 L de agua	Realizar dos aplicaciones al follaje a intervalo de 14 días cuando se presenten los primeros individuos de la plaga, utilizar un coadyuvante a dosis recomendada en su etiqueta, volumen de aplicación sugerido 360-460 L de agua/ha.
Limón, Lima Naranja, Mandarina, Toronja, Tangerino (7)	Psílido de los cítricos (<i>Diaphorina citri</i>)	0.4 - 1.5 L/1000 L de agua	Realizar dos aplicaciones al follaje a intervalo de 14 días cuando se detecte la presencia de la plaga, utilizar un coadyuvante a dosis recomendada en su etiqueta; volumen de aplicación sugerido 332-432 L de agua/ha.



Agriver® 1.8 CE

ABAMECTINA



Araador de los cítricos
(*Phyllocoptruta oleivora*)



Araña ciclamina
(*Steneotarsonemus pallidus*)



Pulgón saltador
(*Bactericera cockerelli*)



Minadores de hojas
(*Liriomyza munda*
Liriomyza huidobrensis)



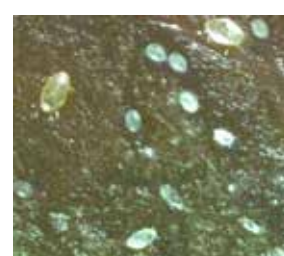
Araña roja
(*Oligonychus punicae*
Oligonychus perseae)



Ácaros
(*Tetranychus sp*)



Araña roja
(*Tetranychus urticae*)



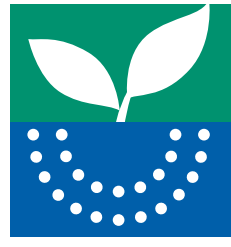
Ácaro blanco
(*Polyphagotarsonemus latus*)



Minador de la hoja
(*Liriomyza SP*)

MENU





Agriver® 1.8 PH

Abamectina

RSCO-INAC-0174-316-002-002

Agriver® 1.8 PH es un insecticida – acaricida translaminar que penetra rápidamente en la planta, tiene un amplio periodo de control gracias a la formación de depósitos en las hojas.

La única abamectina del mercado formulada como Polvo Humectable; gracias a su innovadora formulación libre de solventes inorgánicos **Agriver® 1.8 PH** tiene un control más eficaz y es banda toxicológica azul.

Agriver® 1.8 PH es una solución efectiva para los ataques de ácaros, minadores de la hoja y gusanos alfiler en una variedad de cultivos.

Ingrediente activo: Abamectina.

Concentración: 1.8% (18 g/kg)

Grupo químico/IRAC: 6: Avermectinas

Fórmula: Polvo humectable.

Clasificación toxicológica: 4 Azul-precaución.

Presentación: 60 g, 250 g y 1 kg.



Cultivo	Plaga	Dosis kg/ha	Observaciones
Jitomate, Berenjena, Chile, Papa, Tomate de cáscara (3)	Minador de la Hoja (<i>Liriomyza sp</i>) Pulgón saltador (<i>Bactericera cockerelli</i>) Ácaro blanco (<i>Polyphagotarsonemus latus</i>)	0.3 - 1.0	Realizar dos aplicaciones al follaje, con intervalos de 7 días entre cada una. Volumen de aplicación 366 - 466 L/ha, aplicar a la mezcla un adherente no iónico a razón de 150 mL/200 L de agua.
Cídro, Lima, Limón, Naranja, Mandarina, Pomelo, Tangerino, Toronja (7)	Arador de los cítricos (<i>Phyllocoptruta oleivora</i>)	0.3 - 1.0	Realizar dos aplicaciones al follaje, con intervalos de 7 días entre cada una cuando se detecten los primeros individuos de la plaga. Volumen de aplicación de la mezcla 430 - 530 L/ha.
Pepino, Melón, Sandía, Calabacita, Calabaza, Chayote (3)	Minador de la Hoja (<i>Liriomyza trifolii</i>)	0.4 - 0.6	Realizar dos aplicaciones foliares con intervalos de 7 días entre cada una. Volumen de aplicación de la mezcla 377- 477 L/ha, utilizando un adherente no iónico a la dosis recomendada en su etiqueta.
Arándano, Fresa, Zarzamora, Frambuesa, Grosella (3)	Araña roja (<i>Tetranychus urticae</i>)	0.3 - 1.0	Realizar dos aplicaciones foliares con intervalos de 7 días entre cada una, cuando se detecten los primeros individuos. Volumen de aplicación: 200-300L/ha, utilizando un adherente no iónico a la dosis recomendada en su etiqueta.
Manzano (28)	Araña roja (<i>Tetranychus urticae</i>)	0.5 - 1.0	Realizar dos aplicaciones al follaje, a intervalos de 14 días entre cada una, cuando se detecten los primeros individuos. Volumen de aplicación: 1135 - 1235 L/ha, Aplicar con un coadyuvante a dosis recomendada en su etiqueta.
Lima, Limón, Naranja, Mandarina, Toronja (7)	Psilido Asiático (<i>Diaphorina citri</i>)	400 - 1500 g/1000 L de agua	Realizar dos aplicaciones al follaje, a intervalos de 14 días entre cada una, cuando se presenten las primeras ninfas y adultos de la plaga en brotes tiernos. Volumen de aplicación: 658 - 758 L/ha, Aplicar con un coadyuvante a dosis recomendada en su etiqueta.
Aguacate (14)	Araña roja (<i>Olygonychus punicae</i>) Araña cristalina (<i>Olygonychus perseae</i>)	0.333 - 0.75	Realizar dos aplicaciones foliares con intervalos de 7 días entre cada una, cuando se tenga la presencia de la plaga. Volumen de aplicación: 950 - 1050 L/ha.
Papaya (7)	Araña roja (<i>Tetranychus urticae</i>)	400 - 1000 g/1000 L de agua	Realizar dos aplicaciones foliares con intervalos de 14 días entre cada una, cuando se presenten las primeras ninfas y adultos de la plaga. Volumen de aplicación: 187 - 287 L de agua/ha, Aplicar un coadyuvante a dosis recomendada en su etiqueta.



Corax SC®

IMIDACLOPRID / LAMBDA CYALOTRINA

RSCO-MEZC-1101H-301-008-032

Corax SC® es un insecticida sistémico de amplio espectro de control de plagas masticadoras y chupadoras.

Actúa por contacto e ingestión, tiene un rápido control y prolongado efecto residual.

Sus dos ingredientes activos actúan sobre el sistema nervioso de los insectos por vías diferentes, mostrando un marcado efecto sinérgico.

Ingrediente activo: Imidacloprid + Lambda cyalotrina

Concentración: 18.8 % (201.53 g/L) + 13.6% (145.79 g/L).

Grupo químico/IRAC: 4A: Neonicotinoides / 3A: Piretroides

Formulación: Suspensión acuosa.

Clasificación toxicológica: 3 Amarillo-peligro

Presentación: 250 mL y 1 L.



Cultivo	Plaga	Dosis mL/	Observaciones
Jitomate Chile Berenjena Papa Tomate de cáscara (15)	Gusano soldado (<i>Spodoptera exigua</i>) Pulgón saltador (<i>Paratrioza cockerelli</i>) Mosquita blanca (<i>Bemisia tabaci</i>)	250 - 300	Aplicación al follaje.
Limón, Lima Naranja, Toronja Mandarina, Tangerina (3)	Psilido asiático de los cítricos (<i>Diaphorina citri</i>)	200 - 300	Realizar dos aplicaciones al follaje a intervalos de siete días. Volumen de aplicación 600 L de agua /ha.
Brócoli, Col, Coliflor, Col de brúselas (1)	Palomilla dorso de diamante (<i>Plutella xylostella</i>) Pulgón de las brassicáceas (<i>Brevicoryne brassicae</i>)	200 - 300	Realizar dos aplicaciones a intervalos de siete días. Volumen de aplicación 600 L de agua/ha.
Aguacatero (7)	Mosquita blanca (<i>Paraleyrodes perseae</i>) Trips (<i>Scirtothrips perseae</i>)	200 - 300	Realizar dos aplicaciones al follaje con un intervalo de 7 días, a inicios de poblaciones de la plaga. Aplicar con volumen de agua de 1,000 L de agua/ha, evitando el escurrimiento o goteo. Aplicar en mezcla con un coadyuvante con función surfactante a una dosis de 25 mL/100 L de agua.
Espárrago (4)	Pulgón del espárrago (<i>Brachycorynella asparagi</i>) Gusano Soldado (<i>Spodoptera exigua</i>)	200 - 300	Aplicación al follaje. Aplique dos veces seguidas con intervalos de 7 días, una vez que se presenten el pulgón y/o gusano soldado. Asegúrese de una cobertura total. Use la dosis menor en infestaciones bajas y en infestaciones altas, aumente la dosis. Aplicarse con volumen de agua de 200 L/ha.
	Trips (<i>Frankliniella occidentalis</i>)	200 - 400	Realizar dos aplicaciones vía foliar con intervalos de 7 días entre cada una. Volumen de agua 250 L/ha
Trigo, Cebada, (7)	Pulgón verde del follaje (<i>Schizaphis graminum</i>)	166 - 250	Realizar una aplicación al follaje cuando se detecten las primeras infestaciones de la plaga. Aplicar con un volumen de agua de 400 a 500 L de agua/ha.
	Pulgón amarillo (<i>Melanaphis sacchari</i>)	300 - 500	Realizar dos aplicaciones al follaje con intervalo de 7 días entre cada una cuando se detecten los primeros individuos de la plaga. Agregar a la mezcla un coadyuvante no iónico a la dosis que establezca la etiqueta. Volumen de aplicación 500 a 600 L/ha.

Cultivo	Plaga	Dosis mL/ha	Observaciones
Cebolla, Cebollín Porro, Ajo (4)	Trips (<i>Frankliniella occidentalis</i>)	200 - 400	Realizar dos aplicaciones vía foliar con intervalos de 7 días entre cada una. Volumen de agua 250 L/ha.
Pepino, Melón Sandía, Calabacita Calabaza, Chayote (3)	Mosca blanca (<i>Bemisia tabaci</i>) Trips (<i>Frankliniella occidentalis</i>) Pulgón (<i>Aphis gossypii</i>)	200 - 400	Realizar dos aplicaciones al follaje con intervalos de 7 días entre cada una, iniciar cuando se detecten los primeros individuos. Volumen de agua 300 - 400 L/ha.
Nogal Pecanero, Nogal de Castilla (7)	Pulgón Amarillo (<i>Monellia caryella</i>)	250 - 400	Realizar dos aplicaciones foliares con intervalo de 7 días entre cada una, al detectar la presencia de los primeros individuos. Aplicar con un volumen de agua de 950-1050 L de agua/Ha. Aplicar en mezcla con un coadyuvante con función adherente no iónico a la dosis recomendada en la etiqueta.
Papaya (7)	Pulgón (<i>Myzus persicae</i>)	300 - 500	Realizar dos aplicaciones al follaje con intervalo de 7 días entre cada una cuando se detecten los primeros individuos de la plaga. Agregar a la mezcla un coadyuvante no iónico a la dosis que establezca la etiqueta. Volumen de aplicación 300 a 400 L/ha.
Sorgo Maíz Avena Arroz (14)	Pulgón amarillo (<i>Melanaphis sacchari</i>)	300 - 500	Realizar dos aplicaciones al follaje con intervalo de 7 días entre cada una cuando se detecten los primeros individuos de la plaga. Agregar a la mezcla un coadyuvante no iónico a la dosis que establezca la etiqueta. Volumen de aplicación 500 a 600 L/ha.
Alubia Cacahuete Chícharo Frijol Frijol Ejotero Garbanzo Haba Jícama Lenteja Soya (7)	Mosca blanca (<i>Bemisia tabaci</i>)	300 - 500	Realizar dos aplicaciones vía foliar con intervalos de 7 días entre cada una cuando se detecten los primeros individuos de la plaga. Volumen de aplicación 479-520 L de agua/ha.
Algodón (14)	Pulgón del algodónero (<i>Aphis gossypii</i>) Chinche Lygus (<i>Lygus sp</i>) Trips (<i>Frankliniella occidentalis</i>) Mosca Blanca (<i>Bemisia tabaci</i>)	250 - 350	Realizar dos aplicaciones vía foliar con intervalos de 7 días entre cada una cuando se detecten los primeros individuos de la plaga. Volumen de aplicación 600 L de agua/ha.

CORAX SC®

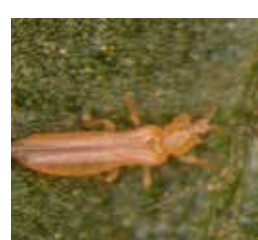
IMIDACLOPRID / LAMBDA CYALOTRINA



Pulgón
(*Aphis gossypii*)



Pulgón amarillo
(*Monellia caryella*)



Trips
(*Frankliniella occi-*
dentalis)



Pulgón verde del
follaje
(*Schizaphis*
graminum)



Gusano soldado
(*Spodoptera exi-*
gua)



Pulgón saltador
(*Paratrioza*
cockerelli)



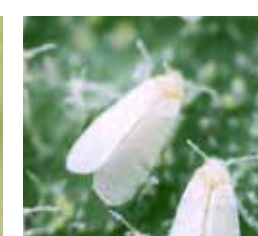
Mosca blanca
(*Bemisia tabaci*)



Psilido asiático
de los cítricos
(*Diaphorina citri*)



Pulgón de las
brasicáceas
(*Brevicoryne bras-*
sicae)



Mosquita blanca
(*Paraleyrodes*
perseae)



Trips
(*Scirtothrips*
perseae)



Pulgón del
espárrago
(*Brachycorynella*
asparagi)

PRODUCTO
NUEVO



REGISTRO: RSCO-INAC-0104A-X0737-064-18.31

INSECTICIDA DE USO AGRÍCOLA

Deflect Pro® es un insecticida de última generación diseñado para ofrecer una protección efectiva y duradera contra una amplia variedad de plagas agrícolas. Este producto se basa en el ingrediente activo clorantraniliprol, un compuesto que pertenece a la clase de las diamidas antranílicas, conocidas por su alta eficacia y seguridad tanto para los cultivos como para el medio ambiente.



Ingrediente activo: Clorantraniliprol

Concentración: 18.31% (200 g i.a./L)

Grupo químico/IRAC: Diamidas Antranílicas

Tipo de formulación: Suspensión concentrada

Categoría toxicológica: 5 - precaución

Presentación: 200 mL y 1 L

Cultivo	Plaga	Dosis	Observaciones
Frambuesa, Fresa, Grosella, Zarzamora (1)	Gusano Soldado (<i>Spodoptera exigua</i>)	100-200 mL/ha	Realizar dos aplicaciones foliares a intervalo de 10 días, cuando se presenten los primeros individuos de la plaga. Volumen de aplicación sugerido 450-550 L de agua/ha.
Aguacate (1)	Gusano Telarañero (<i>Amorbia emigratella</i>)	100-200 mL/ha	Realizar dos aplicaciones foliares a intervalo de 10 días, cuando se presenten los primeros individuos de la plaga. Volumen de aplicación sugerido 1000 L de agua/ha.
Brócoli, Col, Coliflor, Col de Bruselas, Colza, Mostaza (3)	Palomilla Dorso de Diamante (<i>Plutella xylostella</i>) Falso Medidor (<i>Trichoplusia ni</i>)	100-200 mL/ha	Realizar dos aplicaciones foliares a intervalo de 10 días, cuando se presenten los primeros individuos de la plaga. Volumen de aplicación sugerido 1000 L de agua/ha.
Calabacita, Calabaza, Chayote, Melón, Pepino, Sandía (1)	Gusano Soldado (<i>Spodoptera exigua</i>) Gusano Falso Medidor (<i>Trichoplusia ni</i>)	75-125 mL/ha	Realizar dos aplicaciones foliares a intervalo de 10 días, cuando se presenten los primeros individuos de la plaga. Volumen de aplicación sugerido 400-600 L de agua/ha.
Espárrago (30)	Gusano Soldado (<i>Spodoptera exigua</i>)	100-200 mL/ha	Realizar dos aplicaciones foliares a intervalo de 10 días, cuando se presenten los primeros individuos de la plaga. Volumen de aplicación sugerido 400-600 L de agua/ha.
Berenjena, Jitomate, Chile, Papa, Tomate de Cáscara (1)	Gusano Soldado (<i>Spodoptera exigua</i>) Gusano Falso Medidor (<i>Trichoplusia ni</i>) Minador de la Hoja (<i>Liriomyza sp.</i>)	100-200 mL/ha	Realizar dos aplicaciones foliares a intervalo de 10 días, cuando se presenten los primeros individuos de la plaga. Volumen de aplicación sugerido 400-500 L de agua/ha.
Maíz (SL)	Gusano Cogollero (<i>Spodoptera frugiperda</i>)	75-125 mL/ha	Realizar una aplicación foliar dirigida al cogollo, al presentarse los primeros individuos, utilizar un coadyuvante a razón de 0.25%. Volumen de aplicación sugerido 260 L de agua/ha.

() Intervalo de seguridad: días que debe de transcurrir entre la última aplicación y la cosecha.

(SL) Sin Límite

TIEMPO DE REENTRADA A LAS ZONAS TRATADAS: NO ENTRE AL ÁREA TRATADA ANTES DE 24 HRS.

MENU





RSCO-INAC-101A-0531-064-20.12

Es un insecticida de alta efectividad y amplio espectro de acción, a base de fipronil que actúa por contacto e ingestión (no sistémico).

Pertenece al grupo de los Fenilpirazoles y tiene amplio espectro de control de insectos masticadores y raspadores y se caracteriza por su prolongada acción residual.

Por su alta persistencia tanto en el follaje como en el suelo, permite un control prolongado y efectivo de plagas de difícil manejo (picudos, barrenadores, trips, hormigas).

- Ingrediente activo:** Fipronil.
- Concentración:** 20.12 % (200 g/L).
- Grupo químico/IRAC:** 2B: Fenilpirazoles
- Fórmula:** Suspensión concentrada acuosa.
- Clasificación toxicológica:** 4 Azul-precaución.
- Presentación:** 200 mL y 1 L.



Cultivo	Plaga	Dosis	Observaciones
Arroz, Avena, Cebada, Centeno, Maíz, Trigo, Triticale (SL)	Gallina ciega (<i>Phyllophaga obsoleta</i>)	800 - 1000 mL/ha	Realizar la aplicación en banda, directamente a la semilla antes de ser cubierta al momento de la siembra. Volumen de aplicación 150-250 L/ha
Crisantemo (SL)	Trips (<i>Frankliniella occidentalis</i>)	30 - 40 mL/200 L de agua	Realizar dos aplicaciones con intervalo de 7 días entre cada una. Volumen de aplicación 400 L/ha
Papa (45)	Gallina ciega (<i>Phyllophaga obsoleta</i>)	800 - 1000 mL/ha	Realizar una aplicación dirigida al fondo del surco al momento de la siembra. Volumen de aplicación: 160-260 L/ha



Trips (*Frankliniella occidentalis*)



Gallina ciega (*Phyllophaga obsoleta*)

DULKO 480 SC[®]

RSCO-INAC-0101A-X0382-064-38.70

Dulko[®] 480 SC Es un insecticida de contacto e ingestión de amplio espectro de control y prolongado periodo de protección. Se emplea a dosis bajas y aun así es capaz de controlar eficazmente un amplio espectro de plagas de importancia económica que atacan la raíz, en los cultivos de maíz, cereales de grano pequeño y papa.

Con **Dulko[®] 480 SC** obtienes raíces sanas, abundantes y con mayor anclaje gracias a su prolongado efecto de control por más de 45 días. Además, la calidad de la formulación de **Dulko[®] 480 SC** se ve reflejada en su banda toxicológica azul.

Ingrediente activo: Fipronil.

Concentración: 38.70 % (480 g/L)

Grupo químico/IRAC: 2B: Fenilpirazoles

Fórmula: Suspensión concentrada.

Clasificación toxicológica: 4 Azul-precaución.

Presentación: 330 mL y 1 L.



Cultivo	Plaga	Dosis	Observaciones
Agave (SL)	Picudo del Agave (<i>Scyphophorus acupunctatus</i>)	75 - 125 mL/ha	Realizar dos aplicaciones en drench a la planta (escurrimiento a la planta) a intervalo de 7 días, cuando se detecten los adultos en actividad. Volumen de aplicación sugerido 120 mL de mezcla/planta.
	Gallina ciega (<i>Cyclocephala sp.</i> y <i>Phyllophaga sp.</i>)	300 - 500 mL/ha	Realizar una aplicación en drench al cultivo, iniciar al momento de detectar los primeros adultos en actividad. Volumen de aplicación sugerido 120 mL de mezcla/planta.
Arroz, Avena, Cebada, Centeno, Maíz, Sorgo, Trigo, Triticale (90)	Gallina ciega (<i>Phyllophaga ravida</i>)	300 - 500 mL/ha	Realizar una aplicación al momento de la siembra, bañando la semilla por completo. Volumen de aplicación 288-388 L de agua/ha.
Avena, Cebada, Maíz, Sorgo, Trigo (90)	Chapulín diferencial (<i>Melanoplus differentialis</i>)	20 - 80 mL/ha	Realizar dos aplicaciones foliares a intervalo de 7 días, iniciar cuando se detecte la presencia de la plaga. Volumen de aplicación 300 - 400 L de agua/ha.
Papa (45)	Gallina ciega (<i>Phyllophaga obsoleta</i>)	300 - 500 mL/ha	Realizar una aplicación al momento de la siembra. Volumen de aplicación 379 - 479 L de agua/ha.
Caña de azúcar (30)	Barrenador (<i>Diatraea saccharalis</i>)	300 - 500 mL/ha	Realizar dos aplicaciones al follaje a intervalo de 14 días, cuando se detecten daños causados por la plaga. Volumen de aplicación 291 - 391 L de agua/ha.

DULKO 480 SC[®]



Gallina ciega
(*Phyllophaga ravida*)



Gallina ciega
(*Phyllophaga obsoleta*)

Dumath[®] 5% GS

RSCO-INAC-0102M-X0290-435-5.0

Es un insecticida translaminar de origen natural, que actúa por ingestión y controla eficazmente larvas de lepidópteros.

Ofrece un prolongado periodo de protección, no afecta fauna benéfica, muy bajo riesgo de resistencia y seguro para el aplicador y el medio ambiente; compatible con el manejo integrado de plagas (MIP) en hortalizas.

Gracias a la estabilidad de su formulación, **Dumath[®]** penetra rápidamente en el cultivo y el grado de degradación por radiación solar es mucho menor; por lo que no requiere protección adicional.

Ingrediente activo: Benzoato de Emamectina

Concentración: 5 % (50 g/kg)

Grupo químico/IRAC: 6: Avermectinas

Fórmula: Gránulos solubles

Clasificación toxicológica: 4 Azul-precaución.

Presentación: 200 g y 600 g



Cultivo	Plaga	Dosis	Observaciones
Jitomate Berenjena, Chile, Papa, Tomate de Cáscara (7)	Gusano Soldado (<i>Spodoptera exigua</i>)	200 - 300 g/ha	Realizar dos aspersiones al follaje a intervalos de 7 días entre cada una, al detectarse los primeros individuos. Aplicar con volumen de agua de 350 - 450 L/ha.
Brócoli, Coliflor Col de Bruselas Col, Mostaza Colinabo (7)	Palomilla Dorso de Diamante (<i>Plutella xylostella</i>)	200 - 300 g/ha	Realizar dos aspersiones al follaje a intervalos de 7 días entre cada una, al detectarse los primeros individuos. Aplicar con volumen de agua de 300 - 400 L/ha.
Azalea, Begonia, Clavel, Crisantemo, Dalia, Gardenia, Geranio, Gerbera, Gladiola, Jacinto Nochebuena, Rosal, Tulipán (SL)	Gusano Soldado (<i>Spodoptera sp</i>)	200 - 300 g/ha	Realizar dos aspersiones al follaje a intervalos de 7 días entre cada una, al detectarse los primeros individuos. Aplicar con un volumen de agua de 628 - 728 L/ha.
Pepino, Melón Calabaza, Sandía Chayote (7)	Gusano Soldado (<i>Spodoptera exigua</i>)	300 - 400 g/ha	Realizar dos aspersiones al follaje a intervalos de 7 días entre cada una. Iniciar aplicaciones cuando se tenga una incidencia de 0.3 a 0.5 larvas por planta. Aplicar con un volumen de agua de 300 - 400 L/ha.
Lechuga, Espinaca Acelga, Apio (7)	Gusano Soldado (<i>Spodoptera exigua</i>)	200 - 250 g/ha	Realizar dos aspersiones al follaje y al cogollo de la planta a intervalos de 7 días entre cada una, al detectarse los primeros individuos. Aplicar con un volumen de agua de 350 - 450 L/ha.
Manzano Peral (14)	Palomilla de la manzana (<i>Cydia pomonella</i>)	200 - 300 g/ha	Realizar dos aspersiones al follaje a intervalos de 7 días entre cada una. Aplicar durante la acumulación de 50 a 120/idades calor a partir de un pico poblacional de adultos. Aplicar con un volumen de agua de 1000 L/ha.
Nogal, Nuez de Macadamia, Nogal Pecanero, Nogal de Castilla, Castaño, Avellano, Almendra (7)	Gusano barrenador de la nuez (<i>Acrobasis nuxvorella</i>)	200 - 300 g/ha	Realizar dos aspersiones al follaje a intervalos de 7 días entre cada una, aplicar con base al trampeo de 1 a 3 palomillas/trampa/día capturadas. Aplicar con un volumen de agua de 1200 L/ha.



RSCO-INAC-0174-X0256-009-2.12

Es un insecticida de origen natural que actúa por ingestión. La estabilidad y el balance de la formulación, proporciona un mayor espectro en el control de insectos defoliadores (plagas de lepidópteros), permitiendo el uso seguro en los cultivos recomendados.

Drony® fue diseñado para el control de gusano cogollero, teniendo mayor efectividad sobre larvas en etapas L1-L3. Además, **Drony®** cuenta con un coadyuvante integrado en su formulación, el cual mejora la adherencia, penetración y movilidad del producto.

Ingrediente activo: Benzoato de Emamectina 2.12%

Concentración: 2.12 % (19.10 g/L).

Grupo químico/IRAC: 6: Avermectinas

Fórmula: Concentrado emulsionable.

Clasificación toxicológica: 4 Azul-precaución.

Presentación: 100 mL, 500 mL y 1 L



Cultivo	Plaga	Dosis	Observaciones
Arroz, Avena, Cebada, Centeno, Maíz, Sorgo, Trigo, Triticale (7)	Gusano cogollero (<i>Spodoptera frugiperda</i>)	100 - 400 mL/ha	Realizar una aplicación vía foliar dirigida al cogollo de la planta, iniciar las aplicaciones cuando se detecten oviposaduras o un 10% de plantas con presencia de larvas de gusano cogollero. Aplicar con un volumen de aplicación de 335-435 L/ha.
Frijol, Frijol ejotero, Alubia, Haba, Garbanzo, Lenteja, Chicharo, Soya, Cacahuete, Jícama (7)	Gusano falso medidor (<i>Trichoplusia ni</i>)	100 - 200 mL/ha	Realizar una aplicación vía foliar dirigida al cogollo de la planta, iniciar las aplicaciones cuando se detecten las primeras larvas de gusano falso medidor. Aplicar con un volumen de aplicación de 250-350 L/ha.



Gusano cogollero (*Spodoptera frugiperda*)



Gusano falso medidor (*Trichoplusia ni*)



RSCO-INAC-0102F-X0364-034-50.0

Es un insecticida sistémico y translaminar, que actúa por contacto e ingestión; selectivo y específico contra insectos chupadores de la orden homóptera (pulgones, mosquita blanca, paratrioza).

Greensekt® disminuye considerablemente el riesgo de transmisión de virus al reducir la movilidad de los insectos y provocar un comportamiento anti alimentario rápido (el insecto muere por inanición a los pocos días de la aplicación).

Greensekt® es amigable con abejas y otros insectos benéficos por lo que se convierte en una gran herramienta en el manejo integrado de plagas (MIP), para agricultura protegida y tradicional.



Ingrediente activo: Pimetrozina

Concentración: 50 % (500 g/kg)

Grupo químico/IRAC: 9B: Piridinas

Fórmula: Gránulos dispersables

Clasificación toxicológica: 4 Azul-precaución.

Presentación: 500 g y 1 kg

Cultivo	Plaga	Dosis	Observaciones
Brócoli, Col, Coliflor (7)	Pulgón cenizo (<i>Brevicoryne brassicae</i>)	100 - 400 g/ha	Realizar dos aplicaciones al follaje a intervalo de 7 días cuando se detecte la presencia de la plaga. Volumen de aplicación sugerido 307 - 407 L de agua/ha.
Pepino, Calabacita, Chayote, Melón, Sandía (SL)	Mosca blanca (<i>Bemisia tabaci</i>)	500 - 600 g/ha	Realizar dos aplicaciones al follaje con intervalo de 7 días, cuando se detecten los primeros individuos de la plaga. Volumen de aplicación sugerido 440 - 540 L de agua/ha.
Nogal (14)	Pulgón amarillo (<i>Monellia caryella</i>)	500 - 700 g/ha	Realizar una aplicación foliar cuando se tenga la presencia de la plaga. Volumen de aplicación sugerido 258 - 358 L de agua/ha.
Jitomate, Berenjena, Chile, Papa (SL)	Paratrioza (<i>Bactericera cockerelli</i>)	750 - 850 g/ha	Realizar dos aplicaciones al follaje a intervalo de 7 días cuando se tenga la presencia de la plaga. Volumen de aplicación sugerido 433 - 533 L de agua/ha.
Papayo (1)	Mosca Blanca (<i>Trialeurodes variabilis</i>)	400 - 600 g/ha	Realizar dos aplicaciones al follaje a intervalo de 7 días, cuando se detecten los primeros individuos de la plaga. Volumen de aplicación sugerido 950 - 1050 L de agua/ha.



Pulgón cenizo
(*Brevicoryne brassicae*)



Mosca blanca
(*Bemisia tabaci*)



Pulgón amarillo
(*Monellia caryella*)



Paratrioza
(*Bactericera cockerelli*)



KILLWALC®

REGISTRO: RSCO-INAC-0103S-301-009-001

INSECTICIDA AGRÍCOLA ORGÁNICO

KILLWALC® es un insecticida orgánico extraído del género *Chrysanthemum cinerariaefolium* que contiene: Jasmolinas I y II, Cinerinas I y II y Piretrinas I y II.

COMPOSICIÓN %

Extracto de crisantemo-piretro
Piretro extracto vegetal
Equivalente a 14.60 g de i.a./L

% EN PESO

1.46 %

Emulsificante y diluyente

98.54 %



Cultivo	Plaga	Dosis L/ha	Recomendaciones
Papa	Palomilla de la papa (<i>Phthorimaea operculella</i>)	3 - 4	Realizar aplicaciones al cultivo en intervalos de 7 días. Acortar intervalos de aplicación cuando exista alta población de la plaga.

S/L: Sin Límite

Nota: Las dosis pueden variar según la zona y el cultivo; por lo anterior, consulte a nuestro Asesor técnico.

KILLWALC®



RSCO-INAC-0102U-X0328-034-25.0

KYGO® 250 WG es un insecticida sistémico a base de tiametoxam con amplio espectro de control, de uso versátil (foliar y al suelo vía radicular), efecto residual prolongado y gran efectividad biológica.

KYGO® 250 WG tiene una alta actividad en insectos chupadores, masticadores y raspadores actúa por contacto e ingestión; afecta el sistema nervioso del insecto de manera rápida e irreversible.

KYGO® 250 WG es un insecticida del grupo químico de los Neonicotinoides, que interfiere con los receptores de acetilcolina, produciendo la muerte del insecto por fatiga neuromuscular en forma rápida e irreversible.



Ingrediente activo: Tiametoxam

Concentración: 25.0 % (250 g/kg)

Grupo químico/IRAC: 4A: Neonicotinoides

Fórmula: Gránulos dispersables

Clasificación toxicológica: 4 Azul-precaución.

Presentación: 150 g, 300 g y 600 g

Cultivo	Plaga	Dosis	Observaciones
Arándano, Fresa, Zarzamora, Frambuesa, Grosella (3)	Mosca blanca (<i>Bemisia tabaci</i>)	300 - 400 g/ha	Realizar dos aplicaciones vía foliar y al cogollo de la planta a intervalos de 7 días entre cada una, al detectarse los primeros individuos. Aplicar con un volumen de agua de 300 a 400 L/ha.
Melón, Sandía, Pepino, Calabaza, Calabacita, Chayote (SL)	Mosca blanca (<i>Bemisia argentifolii</i>)	600 - 700 g/ha	Realizar dos aplicaciones vía foliar a intervalos de 7 días entre cada una, al detectarse los primeros individuos. Aplicar con un volumen de agua de 400 a 500 L/ha.
Papaya (SL)	Mosca Blanca (<i>Bemisia tabaci</i>)	500 - 700 g/ha	Realizar dos aplicaciones in drench, dirigidas al cuello de la planta a intervalos de 7 días entre cada una, 15 días después del transplante o al detectarse los primeros individuos. Aplicar con un volumen de agua de 300 a 400 L/ha. Se recomienda aplicar un riego posterior a la aplicación de KYGO 250 WG para asegurar que el producto llegue a la zona radicular en el menor tiempo posible.
Lechuga, Espinaca, Acelga, Apio (SL)	Pulgón (<i>Myzus persicae</i>)	300 - 500 g/ha	Realizar dos aplicaciones vía foliar a intervalos de 7 días entre cada una, al detectarse los primeros individuos. Aplicar con un volumen de agua de 281 a 381 L/ha
Berenjena, Chile Tomate de cáscara, Okra Jitomate, Papa, Pimiento morrón (SL)	Pulgón saltador (<i>Bactericera cockerelli</i>)	600 - 700 g/ha	Realizar dos aplicaciones al follaje a intervalo de 7 días, cuando se presente la plaga. Volúmen de aplicación 140-240 L de agua/ha.
Brócoli, Col de Bruselas, Col, Coliflor, Mostaza, Colza, Colinabo (SL)	Pulgón cenizo (<i>Brevicoryne brassicae</i>)	300 - 400 g/ha	Realizar dos aplicaciones en drench dirigido al cuello de la planta a intervalo de 7 días. Volúmen de aplicación 25.5 mL/ planta o 950 -1050 L de agua/ha.
Vid (60)	Piojo harinoso (<i>Planococcus ficus</i>)	300 - 400 g/ha	Realizar dos aplicaciones al follaje y al cogollo de la planta a intervalo de 14 días; cuando se detecten los primeros individuos de la plaga. Volúmen de aplicación de 200-300 L de agua /ha.
Aguacate (14)	Trips (<i>Scirtothrips perseae</i>)	200 - 400 g/ha	Realizar dos aplicaciones foliares a intervalo de 7 días; cuando se detecten los primeros individuos de la plaga. Volumen de aplicación de 1220 - 1464 L de agua /ha.



Pulgón cenizo (*Brevicoryne brassicae*)



Mosca blanca (*Bemisia tabaci*)



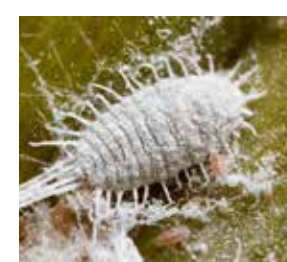
Mosca blanca (*Bemisia argentifolii*)



Pulgón (*Myzus persicae*)



Pulgón saltador (*Bactericera cockerelli*)



Piojo harinoso (*Planococcus ficus*)



RSCO-MEZC-INAC-0174-0177-X0033-009-4.21

KLUN® es una formulación cuidadosamente balanceada de sus ingredientes activos (Abamectina + Lambda Cyalotrina) que proporciona un mayor espectro de control permitiendo el uso seguro en los cultivos recomendados.

Los modos de acción de **KLUN®** (contacto, ingestión y translaminar), ofrecen una solución efectiva en contra de insectos defoliadores, chupadores, ácaros y minadores.

La formulación de **KLUN®** viene adicionada con un potencializador de plaguicidas, el cual incrementa la efectividad del producto.

- Ingrediente activo:** Abamectina + Lambda Cyalotrina
- Concentración:** 1.76 % (18 g/L) + 2.45 % (25 g/L)
- Grupo químico/IRAC:** 6: Avermectinas / 3A: Piretroides
- Fórmula:** Concentrado emulsionable.
- Clasificación toxicológica:** 4 Azul-precaución.
- Presentación:** 250 mL, 500 mL y 1 L



Cultivo	Plaga	Dosis	Observaciones
Pepino, Melón, Sandía, Calabacita, Calabaza, Chayote (7)	Mosquita blanca (<i>Bemisia tabaci</i>) Minador de la hoja (<i>Liriomyza trifolii</i>) Gusano soldado (<i>Spodoptera exigua</i>)	450 - 550 mL/ha	Realizar dos aplicaciones foliares con intervalo de 7 días en cada una, cuando se detecten los primeros individuos. Volumen de agua de 470-570 L de agua/ha
Jitomate, Chile, Tomate de cascara, Berenjena, Papa (5)	Mosquita blanca (<i>Bemisia tabaci</i>) Minador de la hoja (<i>Liriomyza sp</i>) Gusano soldado (<i>Spodoptera exigua</i>)	450 - 550 mL/ha	Realizar dos aplicaciones foliares con intervalo de 7 días en cada una, cuando se detecten los primeros individuos. Volumen de 350-450 L de agua/ha
Aguacatero (14)	Trips (<i>Scirtothrips sp.</i>) Araña Roja (<i>Oligonychus punicae</i>)	400 - 600 mL/ha	Realizar dos aplicaciones foliares a intervalos de 7 días en la etapa de floración. Volumen de aplicación de 808 a 908 L de agua/ha
Cidro, Lima, Limón, Mandarina, Naranja, Pomelo, Tangerino, Toronja (7)	Psilido asiático (<i>Diaphorina citri</i>) Ácaros (<i>Phyllocoptruta oleivora</i>)	500 - 900 mL/ha	Realizar dos aplicaciones foliares a intervalos de 7 días, cuando se tenga presencia de la plaga. Volumen de aplicación de 939 a 1039 L de agua/ha



Minador de la hoja
(*Liriomyza trifolii*)



Minadores de hojas
(*Liriomyza munda* *Liriomyza huidobrensis*)



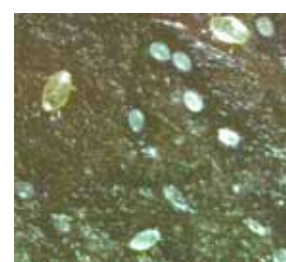
Mosca blanca
(*Bemisia tabaci*)



Minador de la hoja
(*Liriomyza SP*)



Gusano soldado
(*Spodoptera exigua*)



Ácaro blanco
(*Polyphagotarsonemus latus*)



PRODUCTO
NUEVO

 **Legusect**[®]

RSCO-MEZC-INAC-0102M-0174-X0079-375-5.9

Legusect[®] Es un insecticida con una formulación, cuidadosamente balanceada en sus dos ingredientes activos (Benzoato de emamectina + abamectina) que proporciona un mayor espectro de control, permitiendo un uso seguro en los cultivos recomendado.

Sus modos de acción (Ingestión/translaminar) ofrecen una solución efectiva contra insectos defoliadores, ácaros y minadores.

Ingrediente activo: benzoato de emamectina + abamectina
Insecticida, Concentrado emulsionable.

Grupo químico/IRAC: Benzoato de emamectina 3.94 % (40 g i.a/L)
+ Abamectina 1.97 % (20 g i.a/L)

Fórmula: Concentrado emulsionable

Clasificación toxicológica: 4 Azul-precaución.

Presentación: 250 mL y 1L.



Cultivo	Plaga	Dosis	Observaciones
Jitomate, Chile (7)	Araña roja (<i>Tetranychus urticae</i>) Gusano del fruto (<i>Helicoverpa zea</i>)	250-400 mL/ha	Realizar dos aplicaciones al follaje a intervalo de 7 días cuando se detecte la presencia de la plaga. Volumen de aplicación sugerido 332-432 L de agua/ha.
Manzano, Peral (28)	Araña roja (<i>Tetranychus urticae</i>) Gusano de la manzana (<i>Cydia pomonella</i>)	250-400 mL/ha	Realizar dos aplicaciones al follaje a intervalo de 12 días cuando se tenga la presencia de la plaga. Volumen de aplicación sugerido 178-275 L de agua/ha.
Calabacita, Calabaza, Chayote, Melón, Pepino, Sandía (7)	Araña roja (<i>Tetranychus urticae</i>) Gusano del fruto (<i>Helicoverpa zea</i>)	250-400 mL/ha	Realizar dos aplicaciones dirigidas al follaje a intervalo de 7 días, cuando se tenga presencia de la plaga. Volumen de aplicación sugerido 334 a 434 L de agua/ha.

 **Legusect**[®]

MANAGER[®] 350sc IMIDACLOPRID

RSCO-INAC-0199-339-064-033

Manager[®] es un insecticida sistémico del grupo de los neonicotinoides, que actúa por contacto e ingestión. Controla efectivamente insectos chupadores, protegiendo los cultivos desde etapas tempranas.

Manager[®] se mueve rápidamente en toda la planta protegiendo especialmente brotes nuevos. Se puede aplicar al suelo y al follaje.

Ingrediente activo: Imidacloprid

Concentración: 32.65 % (350 g/L)

Grupo químico/IRAC: 4A: Neonicotinoides

Fórmula: Suspensión concentrada

Clasificación toxicológica: 4 Azul-precaución.

Presentación: 200 mL y 1L



Cultivo	Plaga	Dosis	Observaciones
Arándano, Fresa, Zarzamora, Frambuesa, Grosella (7)	Pulgón verde (<i>Myzus persicae</i>)	200 - 300 mL/ha	Realizar dos aplicaciones vía foliar en intervalos de 7 días cuando se presente la plaga. Volumen de aplicación 240-340 L de agua/ha.
Crisantemo, Gerbera, Nochebuena (SL)	Mosca blanca (<i>Bemisia tabaci</i>)	20 mL/100 L de agua	Aplicación foliar
Ornamentales (0)	Pulgones (<i>Aphis spp.</i>) Mosca blanca (<i>Bemisia tabaci</i>) (<i>Trialeurodes vaporariorum</i>)	20 mL/100 L de agua	Aplicación foliar
Algodonero (14)	Mosca blanca (<i>Bemisia tabaci</i>) (<i>Trialeurodes vaporariorum</i>)	300 - 600 mL/ha	Aplicación foliar
Jitomate (21)	Mosca blanca (<i>Bemisia tabaci</i>) (<i>Bemisia argentifolii</i>) Diabrotica (<i>Diabrotica spp.</i>) Pulgón saltador (<i>Paratrioza cockerelli</i>)	0.04 L/20,000 plantas (2 mL/1000 plantas)	Aplicación en charolas antes del trasplante
	Pulgón (<i>Aphis gossypii</i>) (<i>Myzus persicae</i>) Trips (<i>Frankliniella occidentalis</i>)	0.75 - 1.0 L/ha	Aplicación al cuello de la planta
Chile (21)	Mosca blanca (<i>Bemisia tabaci</i>) (<i>Bemisia argentifolii</i>) Diabrotica (<i>Diabrotica spp.</i>) Pulgón saltador (<i>Paratrioza cockerelli</i>)	0.02 L/20,000 plantas (1 mL/1000 plantas)	Aplicación en charolas antes del trasplante
	Pulgón (<i>Aphis gossypii</i>) (<i>Myzus persicae</i>) Trips (<i>Frankliniella occidentalis</i>)	0.75 - 1.0 L/ha	Aplicación al cuello de la planta

Cultivo	Plaga	Dosis	Observaciones
Tabaco (15)	Pulgón (<i>Myzus spp.</i>)	150 - 200 mL/ha	Aplicación en charolas antes del trasplante
	Mosca blanca (<i>Bemisia tabaci</i>)	200 - 300 mL/ha	Aplicación al follaje
		0.7 - 1.4 L/ha	Aplicación al cuello de la planta
Vid (SL)	Chicharrita (<i>Erythroneura variabilis</i>)	50 - 150 mL/ha	Aplicación al follaje
Vid (21)	Piojo harinoso (<i>Planococcus ficus</i>)	1.0 - 1.5 L/ha	Realizar una aplicación en drench a la base de la planta, con un volumen de aplicación de 250 mL de la mezcla por planta.
Papa (7)	Mosca blanca (<i>Bemisia tabaci</i>)	1.5 L/ha	Realizar la aplicación al momento de la siembra, sobre los tubérculos en el fondo del surco.
	Pulgones (<i>Myzus persicae</i>)	0.75 - 1.25 L/ha	
	Pulgón saltador (<i>Paratrioza cockerelli</i>)	1.25 - 1.5 L/ha	
Brócoli (21)	Pulgón de la col (<i>Brevicoryne brassicae</i>)	300 - 600 mL/ha	Aplicación a las charolas antes del transplante.
	Trips (<i>Frankliniella spp.</i>)	0.5 - 1L/ha	Aplicación al cuello de la planta.
		150 - 300 mL/ha	Aplicación foliar
Calabaza Calabacita Melón, Pepino Sandía (21)	Mosca blanca (<i>Bemisia sp.</i> , <i>Trialeurodes sp.</i>) Pulgón (<i>Aphis gossypii</i>)	0.75 - 1.0 L/ha	Aplicación al cuello de la planta
Calabaza Calabacita Melón, Sandía Pepino (21)	Mosca blanca (<i>Bemisia tabaci</i>)	1.25 - 1.5 L/ha	Aplicación al cuello de la planta
Aguacate (14)	Mosca Blanca (<i>Paraleyrodes perseae</i>)	300 - 600 mL/ha	Realizar dos aplicaciones al follaje a intervalos de 14 días. Época de aplicación en floración y fructificación, con un volumen de aplicación: 1000 L de agua/ha.
	Trips (<i>Scirtothrips perseae</i>)	450 - 600 mL/ha	
	Chicharrita (<i>Idona minuenda</i>)	400 mL/ha	Aplicación foliar.
Caña de azúcar (21)	Gallina ciega (<i>Phyllophaga crinita</i>) Termitas (<i>Amitermes beaumonti</i>)	0.6 - 1.2 L/ha	Aplicar al fondo del surco.
Lima Limonero, Mandarin Naranja, Toronjo Tangerino (SL)	Psilido asiático (<i>Diaphorina citri</i>)	40 - 50 mL/100 L de agua	Aplicación al follaje.
		2.0 - 3.0 mL/ Planta	Aplicación al cuello de la planta.
Jitomate Chile Berenjena (21)	Mosca blanca (<i>Bemisia tabaci</i>) Pulgón (<i>Myzus persicae</i>)	0.75 - 1.0 L/ha	Realizar una aplicación en drench al cuello de la planta, 15 días después del trasplante, con un volumen de aplicación de 12.5 mL de la mezcla por planta
Tomate de cáscara Berenjena (21)	Mosca blanca (<i>Bemisia argentifolii</i>) Diabrotica (<i>Diabrotica spp.</i>) Pulgón saltador (<i>Paratrioza cockerelli</i>) Pulgón (<i>Aphis gossypii</i>) (<i>Myzus persicae</i>) Trips (<i>Frankliniella occidentalis</i>)	0.75 - 1.0 L/ha	Aplicar al cuello de la planta
Lechuga (21)	Pulgón (<i>Myzus persicae</i>) Trips (<i>Frankliniella occidentalis</i>)	160 - 200 mL/ha	Realizar una aplicación al follaje, con un volumen de aplicación de 362 a 462 L/ha
	Pulgón (<i>Myzus persicae</i>)	0.75 - 1.00 L/ha	Aplicar al suelo, en el sistema de riego

Cultivo	Plaga	Dosis	Observaciones
Brócoli Col, Coliflor Col de bruselas (21)	Pulgón cenizo (<i>Brevicoryne brassicae</i>)	160 - 200 mL/ha	Realizar una aplicación al follaje, con una aplicación de 369 a 469 L de agua/ha
Sorgo, Maíz Avena, Cebada Trigo, Arroz (14)	Pulgón amarillo (<i>Melanaphis sacchari</i>)	100 - 200 mL/ha	Realizar tres aplicaciones foliares en intervalo de 7 días, iniciar las aplicaciones cuando se detecte la presencia de la plaga en el cultivo, adicionar un adherente no iónico a dosis recomendada en su etiqueta. Volumen de aplicación 460-560 L/ha.
Papaya (6)	Pulgón (<i>Aphis gossypii</i>)	500 - 750 mL/ha	Aplicación al follaje
Ajo Cebolla, Cebollín Poro, Espárrago (21)	Trips (<i>Thrips tabaci</i>)	300 - 600 mL/ha	Realizar dos aplicaciones foliares a intervalos de 7 días iniciar las aplicaciones cuando se detecte la presencia de la plaga en el cultivo, volumen de aplicación 300-400 L/ha

Cultivos bajo condiciones de agricultura protegida

Calabaza Calabacita Melón, Sandía Pepino (3)	Adultos de mosquita blanca (<i>Bemisia tabaci</i>) Pulgón (<i>Myzus persicae</i>)	0.75 - 1L/ha	Aplicar a través del sistema de riego por goteo
Chile Berenjena Tomate de cáscara (21) Jitomate (0)	Adultos de mosquita blanca (<i>Bemisia tabaci</i>) Pulgón (<i>Myzus persicae</i>)	0.5 - 1L/ha	Aplicar a través del sistema de riego por goteo

MANAGER[®] 350sc

IMIDACLOPRID



Mosca blanca
(*Bemisia tabaci*)



Gallina ciega
(*Phyllophaga crinita*)



Termitas
(*Amitermes beaumonti*)



Psilido asiático
de los cítricos
(*Diaphorina citri*)



Pulgón amarillo
(*Melanaphis sacchari*)



Trips
(*Scirtothrips perseae*)



Piojo harinoso
(*Planococcus ficus*)



Pulgón de las
brassicáceas
(*Brevicoryne brassicae*)



Pulgón
(*Myzus persicae*)



Mosca blanca
(*Bemisia tabaci*)



Diabrotica
(*Diabrotica spp.*)



Pulgón
(*Aphis gossypii*)



Pulgón saltador
(*Paratrioza cockerelli*)



Trips
(*Frankliniella occidentalis*)



Chicharrita
(*Erythroneura variabilis*)



Minadox®

CYROMAZINA

RSCO-INAC- 0173-308-003-075

Minadox® es un insecticida altamente soluble en agua, funciona como un regulador de crecimiento, específico para el control del minador de la hoja y otras moscas (dípteros). Actúa interfiriendo el proceso de mudas de las estadíos juveniles del minador, impidiendo que lleguen a adultos, tiene actividad sobre la eclosión de los huevecillos, no afecta insectos benéficos, abejas y otros organismos que no sean dípteros por lo que es un producto ideal para ser utilizado en el MIP. No aplique más de 6 veces en la temporada.

Ingrediente activo: Cyromazina

Concentración: 75 % (750 g/kg)

Grupo químico/IRAC: 17: Triazinas

Fórmula: Polvo Humectable.

Clasificación toxicológica: 4 Azul-precaución.

Presentación: 100 g



Cultivo	Plaga	Dosis g/ha	Observaciones
Jitomate (Tomate) (SL)	Minador de la hoja (<i>Liriomyza munda</i>)	100 - 150 g/ha	Aplicación al follaje Volumen de aplicación 400-600 L de agua/ha.
Chile (7)	Minador de la hoja (<i>Liriomyza munda</i>)	100 - 150 g/ha	
Cebolla, Cebollín, Ajo (7)	Minador de la hoja (<i>Liriomyza munda</i>)	100 - 150 g/ha	Realizar dos aplicaciones al follajea intervalos de 7 días. Volumen de aplicación 400-600 L de agua/ha.
Calabacita, Calabaza, Chayote, Melón, Pepino, Sandía (0)	Minador de la hoja (<i>Liriomyza sp.</i>)	100-150 g/ha	Realizar dos aplicaciones a intervalo de 7 días, cuando se detecten los primeros individuos de la plaga. Volumen de aplicación sugerido 600 L de agua/ha



Minadox®

CYROMAZINA



Minadores de hojas
(*Liriomyza munda*)



MITOFF®

AMITRAZ

RSCO-INAC-0179-323-009-022

Mitoff® es un acaricida insecticida de amplio espectro de control de adultos y estadios juveniles de ácaros, ninfas de mosca blanca, ácaro blanco, negrilla, escamas, pulgones y huevecillos.

Actúa por contacto, ingestión e inhalación, posee actividad traslaminar y un prolongando periodo de control al quedar retenido al interior las hojas y flores.

Mitoff® es una excelente herramienta para romper el ciclo biológico de los ácaros, además tiene bajo riesgo de resistencia que lo hace ideal para un programa de rotación (MIP).

Ingrediente activo: Amitraz

Concentración: 21.7 % (221 g/L)

Grupo químico/IRAC: 19: Amidinas

Fórmula: Concentrado Emulsionable

Clasificación toxicológica: 4 Azul-Precaución

Presentación: 1L



Cultivo	Plaga	Dosis
Rosal (SL)	Araña Roja (<i>Tetranychus urticae</i>)	200 - 250 mL/100 L de agua



MITOFF®

AMITRAZ



Araña roja
(*Tetranychus urticae*)

MENU





MORGAN[®]
LAMBDA CYALOTRINA

RSCO-INAC-0177-316-009-007

Morgan[®] es un insecticida que actúa por contacto e ingestión ofreciendo un rápido efecto de derribe (Knock down) y una prolongada actividad residual, ya que los cristales de su ingrediente activo son altamente insolubles por lo que quedan retenidos en la superficie de las hojas, resistiendo el lavado, efectivo en el control de plagas como pulgones, picudos trips, larvas de lepidóptero y coleóptero, mosca blanca, paratrioza.

Cuenta con tolerancias EPA en un gran número de cultivos de hortalizas, cereales y frutales.

Ingrediente activo: Lambda cyhalotrina
Concentración: 6.5 % (63.2 g/L)
Grupo químico/IRAC: 3A: Piretroides
Fórmula: Concentrado emulsionable
Clasificación toxicológica: 3 Amarillo-peligro
Presentación: 200 mL y 1L



Cultivo	Plaga	Dosis	Observaciones
Nopal (SL)	Grana cochinilla (<i>Dactylopius coccus</i>)	200 - 300 mL/ha	Realizar dos aplicaciones foliares con intervalos de 7 días. Iniciar las aplicaciones al detectar los primeros individuos de la plaga. Utilizar un coadyuvante adherente no iónico a la dosis recomendada en la etiqueta. Utilizar un volumen de aplicación de 900 a 1000 L de agua/ha.
Algodonero (SL)	Gusano bellotero (<i>Helicoverpa zea</i>) (<i>Heliothis virescens</i>) Gusano rosado (<i>Pectinophora gossypiella</i>) Perforador de la hoja (<i>Bucculatrix thurberiella</i>) Gusano peludo (<i>Estigmene acrea</i>) Gusano soldado (<i>Spodoptera exigua</i>) Chinche lygus (<i>Lygus spp</i>) Chinche rápida (<i>Creontiades spp</i>) Pulga saltona (<i>Pseudatomoscelis seriatus</i>) Pulga saltona negra (<i>Spanogonicus albofasciatus</i>) Conchuela café (<i>Euschistus servus</i>) Chinche manchadora (<i>Dysdercus spp.</i>) Mosquita blanca (<i>Bemisia tabaci</i>) Araña roja (<i>Tetranychus spp.</i>) Trips (<i>Frankliniella spp.</i>) Trips negro (<i>Caliothrips phaseoli</i>) Picudo (<i>Anthonomus grandis</i>)	400 - 600 mL/ha	Aplicación al follaje

Cultivo	Plaga	Dosis	Observaciones
Brócoli Col Coliflor Col de Bruselas (1)	Palomilla Dorso de Diamante (<i>Plutella xylostella</i>)	400 - 600 mL/ha	Aplicación al follaje
	Gusano Falso Medidor (<i>Trichoplusia ni</i>)	350 - 500 mL/ha	
Papa (5)	Palomilla de la papa (<i>Phthorimaea operculella</i>) Gusano soldado (<i>Spodoptera exigua</i>)	400 - 500 mL/ha	Aplicación al follaje
Maíz (15)	Gusano cogollero (<i>Spodoptera frugiperda</i>)	200 - 300 mL/ha	Aplicación al follaje
Soya (14)	Gusano falso medidor (<i>Trichoplusia ni</i>) Falso medidor de la soya (<i>Pseudoplusia includens</i>) Gusano terciopelo (<i>Anticarsia gemmatalis</i>) Gusano de la vaina (<i>Helicoverpa zea</i>) Chinche verde (<i>Nezara viridula</i>) Chinche lygus (<i>Lygus spp.</i>)	350 - 500 mL/ha	Aplicación al follaje
Jitomate (5)	Mosquita blanca (<i>Bemisia tabaci</i>) (<i>Trialeurodes vaporariorum</i>)	350 - 500 mL/ha	Aplicación al follaje
	Gusano soldado (<i>Spodoptera exigua</i>) Gusano alfiler (<i>Keiferia lycopersicella</i>) Gusano del fruto (<i>Helicoverpa zea</i>)	300 - 700 mL/ha	
Espárrago (3)	Pulgón del espárrago (<i>Brachycorynella asparagi</i>) Gusano soldado (<i>Spodoptera exigua</i>)	400 - 600 mL/ha	Realizar dos aplicaciones al follaje con un intervalo de 7 días, a inicios de poblaciones de la plaga. Volumen de aplicación 150-250 L de agua/ha.
Cebolla Ajo (14)	Trips (<i>Thrips tabaci</i>)	350 - 500 mL/ha	Aplicación al follaje
Aguacatero (14)	Trips (<i>Frankliniella occidentalis</i>) Mosquita blanca (<i>Paraleyrodes perseae</i>) Trips (<i>Scirtothrips perseae</i>)	300 - 500 mL/ha 400 - 600 mL/ha	Aplicación al follaje
	Gusano cogollero (<i>Spodoptera frugiperda</i>) Pulgón del cogollo (<i>Rhopalosiphum maidis</i>) Mosquita midge (<i>Contarinia sorghicola</i>) Chinche café (<i>Oebalus mexicana</i>)	200 - 400 mL/ha	Aplicación al follaje
Trigo (5)	Pulgón del follaje (<i>Schizaphis graminum</i>) Pulgón del cogollo (<i>Rhopalosiphum maidis</i>) Pulgón del tallo (<i>Rhopalosiphum padi</i>)	200 - 300 mL/ha	Aplicación al follaje



Conchuela café
(*Euschistus servus*)



Chinche manchada
(*Dysdercus spp.*)

MORGAN®

LAMBDA CYALOTRINA



Grana cochinilla
(*Dactylopius coccus*)



Gusano bellotero
(*Helicoverpa zea*)
(*Heliothis virescens*)



Gusano rosado
(*Pectinophora gossypiella*)



Perforador de la hoja
(*Bucculatrix thurberiella*)



Gusano peludo
(*Estigmene acrea*)



Chinche lygus
(*Lygus spp.*)



Chinche rápida
(*Creontiades spp.*)



Pulga saltona
(*Pseudatomoscelis seriatus*)

MENU



PRODUCTO
NUEVO



RSCO-INAC-0103U-303-002-050

RINOVA® es un acaricida para el control de las plagas que a continuación se menciona. Tiene acción sistémica translaminar, por lo que es importante tener la mejor cobertura en los cultivos.

Ingrediente activo: Bifenazate

Concentración: 50 % (500g/kg)

Grupo químico/IRAC: 20D: Inhibidores del transporte de electrones en el complejo mitocondrial III.

Fórmula: Polvo humectable (PW)

Clasificación toxicológica: 5 Verde-precaución.

Presentación: 500 g.



CULTIVOS	PLAGAS	DOSIS	RECOMENDACIONES
Fresa (1)	Araña roja (<i>Tetranychus urticae</i>)	681 a 1,135 g/ha	Inicie la aplicación cuando detecte los primeros individuos (ninfas y adultos). Haga una sola aplicación por cultivo cosechado por año, se permite el uso de dos aspersiones por año donde se cosecha más de un cultivo cada año. El período mínimo entre aplicaciones en este caso es de 21 días.
Pepino, Calabacita, Calabaza, Sandía, Melón (3)	Araña roja (<i>Tetranychus urticae</i>)	0.75 a 1.0 kg/ha	Inicie la aplicación cuando detecte los primeros individuos (ninfas y adultos). Haga una sola aplicación por cultivo cosechado por año. Adicione un coadyuvante no iónico.
Frambuesa, Zorzamora (1)	Araña roja (<i>Tetranychus urticae</i>)	0.75 a 1.0 kg/ha	Inicie la aplicación cuando detecte los primeros individuos (ninfas y adultos). Haga una sola aplicación por cultivo cosechado por año. Adicione un coadyuvante no iónico.
Manzano (SL)	Araña roja (<i>Tetranychus urticae</i>)	0.5 a 1.0 kg/ha	Inicie la aplicación cuando detecte los primeros individuos (ninfas y adultos). Haga una sola aplicación por cultivo cosechado por año. Adicione un coadyuvante no iónico.
Papayo (SL)	Araña roja (<i>Tetranychus urticae</i>)	0.5 a 1.0 kg/ha	Inicie la aplicación cuando detecte los primeros individuos (ninfas y adultos). Haga una sola aplicación por cultivo cosechado por año. Adicione un coadyuvante no iónico.
Aguacatero (7)	Araña cristalina (<i>Olygonychus perseae</i>)	0.75 a 1.0 kg/ha	Realice una aplicación al follaje. Agregue a la mezcla un coadyuvante a razón de 1.5 mL/litro de agua.
Jitomate (3)	Araña roja (<i>Tetranychus urticae</i>)	0.75 a 1.0 kg/ha	Realice una aplicación al follaje. Agregue a la mezcla un coadyuvante a razón de 1.5 mL/litro de agua.





RSCO-INAC-0101U-0508-003-20.0

Zelk® es un insecticida sistémico de amplio espectro de control de insectos chupadores, transmisores de enfermedades virales, pertenece al grupo neonicotinoide de segunda generación. Actúa por contacto e ingestión, se mueve rápidamente en la planta en forma acropetala vía xilema, protegiendo los puntos de crecimiento de los cultivos.

Zelk® proporciona un efecto de control rápido y prolongado sobre mosca blanca, pulgón, trips y paratrioza.

Ingrediente activo: Acetamiprid.

Concentración: 20 % (200g/kg)

Grupo químico/IRAC: 4A: Neonicotinoides

Fórmula: Polvo Soluble

Clasificación toxicológica: 4 Azul-precaución.

Presentación: 100 g, 250 g, 500 g y 1kg.



Cultivo	Plaga	Dosis	Observaciones
Vid (3)	Trips del cogollo (<i>Frankliniella occidentalis</i>)	200 - 400 g/ha	Realizar tres aplicaciones vía foliar en intervalos de 7 días cuando aparezcan los primeros individuos. Aplicar en un volumen de 430-530 L de agua/ha, asegurando que haya una buena cobertura.
Chile, Berenjena, Jitomate (7)	Mosquita blanca (<i>Bemisia tabaci</i>)	150 - 350 g/ha	Aplicación al follaje
	Mosquita blanca (<i>Bemisia argentifolii</i>)	200 - 350 g/ha	Aplicación al follaje
	Piojillo de la papa (<i>Bactericera cockerelli</i>)	250 - 350 g/ha	Aplicación al follaje
	Trips del cogollo (<i>Frankliniella occidentalis</i>)	150 - 300 g/ha	Aplicación al follaje
	Pulgón myzus (<i>Myzus persicae</i>)	150 - 300 g/ha	Aplicación al follaje
Papa (7)	Mosquita blanca (<i>Bemisia tabaci</i>)	150 - 450 g/ha	Aplicación al follaje
	Mosquita blanca (<i>Bemisia argentifolii</i>)	200 - 350 g/ha	Aplicación al follaje
	Piojillo de la papa (<i>Bactericera cockerelli</i>)	250 - 350 g/ha	Aplicación al follaje
	Trips (<i>Frankliniella occidentalis</i>)	150 - 300 g/ha	Aplicación al follaje
	Pulgón (<i>Myzus persicae</i>)	150 - 300 g/ha	Aplicación al follaje
Tomate de cáscara (7)	Mosquita blanca (<i>Bemisia tabaci</i>) Piojillo de la papa (<i>Bactericera cockerelli</i>)	250 - 350 g/ha	Realizar dos aplicaciones al follaje a intervalos de 7 días. Volumen de aplicación 600 L/ha
Cebolla, Cebollín Poro, Ajo (7)	Trips (<i>Frankliniella occidentalis</i>)	200 - 300 g/ha	Realizar dos aplicaciones al follaje a intervalos de 5 días entre cada una, al detectarse los primeros individuos. Volumen de aplicación 222-322 L de agua/ha
Pepino, Melón Sandía, Calabacita (7)	Mosquita blanca (<i>Bemisia tabaci</i>) Trips (<i>Frankliniella occidentalis</i>)	200 - 300 g/ha	Realizar 2 aplicaciones foliares al follaje a intervalos de 7 días entre cada una, al detectarse los primeros individuos. Volumen de aplicación 238-338 L de agua/ha
	Trips negro (<i>Caliothrips phaseoli</i>)	200 - 300 g/ha	Aplicación al follaje
Calabaza (SL)	Mosquita blanca (<i>Bemisia tabaci</i>) Trips negro (<i>Caliothrips phaseoli</i>)	200 - 300 g/ha	Realizar 2 aplicaciones foliares al follaje a intervalo de 7 días entre cada una, al detectarse los primeros individuos. Volumen de aplicación 238-338 L de agua/ha



Cultivo	Plaga	Dosis	Observaciones
Chayote (7)	Mosquita blanca (<i>Bemisia tabaci</i>) Trips (<i>Frankliniella occidentalis</i>)	200 - 300 g/ha	Realizar 2 aplicaciones foliares al follaje a intervalo de 7 días entre cada una, al detectarse los primeros individuos. Volumen de aplicación 238-338 L de agua/ha
Espárragos (7)	Trips (<i>Frankliniella occidentalis</i>)	200 - 300 g/ha	Realizar dos aplicaciones al follaje a intervalos de 5 días entre cada una, al detectarse los primeros individuos. Volumen de aplicación 222-322 L de agua/ha
	Pulgón (<i>Brachycorynella asparagi</i>)	250 - 350 g/ha	Realizar dos aplicaciones vía foliar a intervalos de 7 días entre cada una, al detectarse los primeros individuos. Aplicar con volumen de agua de 380-480 L/ha
Algodonero (45)	Mosquita blanca (<i>Bemisia argentifolii</i>)	250 - 500 g/ha	Aplicación al follaje
Brócoli, Col, Coliflor Col de Bruselas (7)	Pulgón de la col (<i>Brevicorine brassicae</i>) Trips del cogollo (<i>Frankliniella occidentalis</i>)	200 - 350 g/ha	Aplicación al follaje
Gerbera (SL)	Mosquita blanca de los invernaderos (<i>Trialeurodes vaporariorum</i>)	175 - 250 g/ha	Aplicación al follaje
Tabaco (SL)	Pulgón (<i>Myzus nicotianae</i>)	250 - 300 g/ha	Aplicación al follaje
Arándano Frambuesa Fresa Zarzamora (SL)	Trips (<i>Frankliniella occidentalis</i>)	240 - 320 g/ha	Realizar dos aplicaciones al follaje a intervalo de 7 días cuando se presenten las primeras ninfas y/o adultos de la plaga, utilizar un coadyuvante a dosis recomendada en su etiqueta. Volumen de aplicación de 551-651 L agua/ha.
Aguacate (7)	Trips (<i>Scirtothrips perseae</i>) Mosca Blanca (<i>Paraleyrodes perseae</i>) Chicharrita (<i>Idona minuenda</i>)	200 - 400 g/ha	Realizar dos aplicaciones al follaje a intervalo de 7 días, cuando se presenten los primeros individuos de la plaga. Aplicar con volumen de agua de 1000 L de agua/ha



Trips
(*Frankliniella occidentalis*)



Mosca blanca
(*Bemisia tabaci*)



Pulgón del espárrago
(*Brachycorynella asparagi*)



Pulgón
(*Myzus nicotianae*)



Pulgón saltador
(*Paratrioza cockerelli*)



Trips negro
(*Caliothrips phaseoli*)



Pulgón de las brassicaceas
(*Brevicoryne brassicae*)

**PRODUCTO
NUEVO**



RSCO-FUNG-03010-X0541-009-23.43

Calid Xtra® Fungicida de amplio espectro perteneciente al grupo químico de las estrobilurinas. Actúa inhibiendo la cadena respiratoria mitocondrial en los hongos patógenos, deteniendo su desarrollo. Es eficaz en la prevención y control de enfermedades foliares y de frutos, mejorando la calidad y el rendimiento del cultivo.

Ingrediente activo: Piraclostrobina

Concentración: 23.43 % (250g/L)

Grupo químico/FRAC: 11 C3: Estrobirulinas

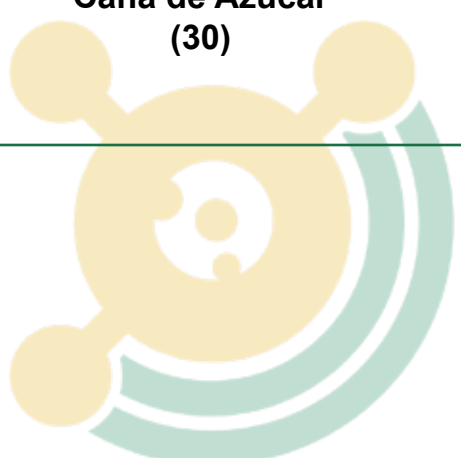
Fórmula: Concentrado emulsionable

Clasificación toxicológica: 5 Verde-precaución.

Presentación: 500 mL y 1L



CULTIVOS	DOSIS	PLAGAS	RECOMENDACIONES
Aguacate (15)	0.5 - 0.75 L/ha	Antracnosis (<i>Colletotrichum gloeosporioides</i>)	Realizar dos aplicaciones foliares a intervalo de 14 días, cuando se presenten los primeros síntomas de la enfermedad. Volumen de aplicación sugerido 700 - 750 L de agua/ha.
Berenjena, Chile, Jitomate, Tomate de Cáscara, Chile Bell (7)	0.4 - 0.6 L/ha	Cenicilla (<i>Leveillula taurica</i>)	Realizar dos aplicaciones foliares a intervalo de 7 días, cuando se presenten los primeros síntomas de la enfermedad. Volumen de aplicación sugerido 400-600 L de agua/ha.
Frijol, Frijol Ejotero, Alubia, Haba, Garbanzo, Lenteja, Chicharo, Soya, Cacahuete (21)	0.4 - 0.6 L/ha	Roya (<i>Uromyces phaseoli</i>) Antracnosis (<i>Colletotrichum lindemuthianum</i>)	Realizar dos aplicaciones foliares a intervalo de 7 días, cuando se presenten los primeros síntomas de la enfermedad. Volumen de aplicación sugerido 300-500 L de agua/ha
	0.2 - 0.4 L/ha	Roya asiática de la soya (<i>Phakopsora pachyrhizi</i>)	Realizar tres aplicaciones foliares a intervalo de 7 días, cuando se presenten los primeros síntomas de la enfermedad. Volumen de aplicación sugerido 300-500 L de agua/ha
Limón, Lima, Mandarina, Naranja, Toronja, Tangerino (SL)	0.4 - 0.6 L/ha	Antracnosis (<i>Colletotrichum gloeosporioides</i>)	Realizar dos aplicaciones foliares a intervalo de 7 días, cuando se presenten los primeros síntomas de la enfermedad. Volumen de aplicación sugerido 352-372 L de agua/ha
Arroz, Avena, Maíz, Sorgo (7)	0.4 - 0.6 L/ha	Roya lineal amarilla (<i>Puccinia striiformis</i>) Roya del tallo (<i>Puccinia graminis</i>)	Realizar dos aplicaciones foliares a intervalo de 7 días, cuando se presenten los primeros síntomas de la enfermedad. Volumen de aplicación sugerido 350-450 L de agua/ha
Cebada, Centeno, Trigo (14)	0.4 - 0.6 L/ha	Tizón foliar (<i>Helminthosporium maydis</i>) Roya común (<i>Puccinia sorghi</i>)	Realizar dos aplicaciones foliares a intervalo de 7 días, cuando se presenten los primeros síntomas de la enfermedad. Volumen de aplicación sugerido 400-600 L de agua/ha
Calabaza, Calabacita, Chayote, Melón, Sandía, Pepino (SL)	0.4 - 0.6 L/ha	Cenicilla (<i>Erysiphe cichoracearum</i>)	Realizar dos aplicaciones foliares a intervalo de 7 días, cuando se presenten los primeros síntomas de la enfermedad. Volumen de aplicación sugerido 400-600 L de agua/ha
Caña de Azúcar (30)	0.5 - 1.0 L/ha	Roya anaranjada (<i>Puccinia kuehnii</i>)	Realizar dos aplicaciones foliares a intervalo de 14 días, cuando se presenten los primeros síntomas de la enfermedad. Volumen de aplicación sugerido 500-600 L de agua/ha



CalidXtra®

MENU





RSCO-FUNG-0351-X0255-002-40.00

Control XLP® Es un fungicida sistémico de amplio espectro, perteneciente al grupo químico triazol; se utiliza en forma preventiva y curativa, para el control eficaz de enfermedades fungosas ocasionadas por la clase ascomycetos, como las cenicillas polvorientas de diferentes géneros que afectan cultivos hortícolas (solanáceas, cucurbitáceas, cebollas) cultivos de frutales (berries, manzano, vid) y cultivos ornamentales

Ingrediente activo: Miclobutanilo

Concentración: 40 % (400 g/kg)

Grupo químico/FRAC: Triazoles

Fórmula: Polvo humectable

Clasificación toxicológica: 4 Azul-precaución.

Presentación: 228 g y 454 g



Cultivo	Plaga	Dosis	Observaciones
Ajo, Cebolla, Cebollín, Espárrago, Poro (3)	Mancha púrpura (<i>Alternaria porri</i>)	228 - 342 g/ha	Realizar dos aplicaciones al follaje a intervalo de 7 días al detectar los primeros síntomas de la enfermedad. Volumen de aplicación 282-382 L de agua/ha.
Pepino, Calabacita, Calabaza, Chayote, Melón, Sandía (SL)	Cenicilla (<i>Erysiphe cichoracearum</i>) Tizón foliar (<i>Alternaria cucumerina</i>)	114 - 228 g/ha	Realizar dos aplicaciones al follaje a intervalo de 7 días cuando se presenten los primeros síntomas de la enfermedad o cuando se presenten las condiciones ideales para el desarrollo de la enfermedad. Volumen de aplicación 360-460 L de agua/ha.
Berenjena, Chile, Jitomate, Okra, Papa, Pimiento morrón, Tomate verde (1)	Cenicilla (<i>Leveillula taurica</i>)	114 - 250 g/ha	Realizar dos aplicaciones al follaje a intervalo de 7 días cuando se presenten los primeros síntomas de la enfermedad. Volumen de aplicación 480-580 L de agua/ha.
Crisantemo (0)	Roya blanca (<i>Puccinia horiana</i>)	20 - 50 g/100 L de agua	Realizar dos aplicaciones al follaje a intervalo de 7 días cuando se detecten los primeros síntomas de la enfermedad y cuando se presenten las condiciones ideales para el desarrollo de la enfermedad. Volumen de aplicación 577-677 L de agua/ha.
Vid (14)	Cenicilla (<i>Uncinula necator</i>)	114 - 250 g/ha	Realizar dos aplicaciones al follaje a intervalo de 7 días cuando se detecten los primeros síntomas de la enfermedad y cuando se presenten las condiciones ideales para el desarrollo de la enfermedad; volumen de aplicación 552-652 L de agua/ha.
Manzano (14)	Cenicilla (<i>Podosphaera leucotricha</i>)	12 - 20 g/100L de agua	Realizar dos aplicaciones al follaje a intervalo de 7 días cuando se presenten los primeros síntomas de la enfermedad. Volumen de aplicación 963-1063 L de agua/ha.
Zarzamora, Arándano, Frambuesa, Fresa, Grosella (SL)	Cenicilla polvorienta (<i>Sphaerotheca macularis</i>)	228 - 250 g/ha	Realizar dos aplicaciones al follaje a intervalos de 7 días cuando se presenten los primeros síntomas de la enfermedad. Volumen de aplicación 960-1060 L de agua/ha



Mancha púrpura (*Alternaria porri*)



Cenicilla (*Erysiphe cichoracearum*)



Tizón foliar (*Alternaria cucumerina*)



Roya blanca (*Puccinia horiana*)



Cenicilla polvorienta (*Sphaerotheca macularis*)



RSCO-FUNG-0362-305-002-010

Cymox® 10 fungicida contacto y sistémico con acción preventiva y curativa contra la mayoría de los hongos del orden Peronosporales (Tizón tardío: *Phytophthora infestans*) y mildiú en una variedad de cultivos.

Tiene una alta flexibilidad para ser combinado con fungicidas preventivos, esto facilita el manejo de grupos químicos permitiendo realizar un manejo integrado de enfermedades basándose en el grado de incidencia de la enfermedad.

Ingrediente activo: Cymoxanilo

Concentración: 10 % (100 g/kg)

Grupo químico/FRAC: 27: Cianoacetamida oxima

Fórmula: Polvo humectable

Clasificación toxicológica: 4 Azul-precaución.

Presentación: 1 kg



Cultivo	Plaga	Dosis	Observaciones
Papa (15)	Tizón Tardío (<i>Phytophthora infestans</i>)	2 - 3 kg/ha	Aplicación al follaje
Calabacita*, Calabaza*, Melón*, Pepino*, Sandía* (3)	Mildiú <i>Pseudoperonospora Cubensis</i>	1 - 2 kg/ha	Realizar dos aplicaciones al follaje con intervalo de 7 días entre cada una. Volumen de aplicación de 430-530 L de agua/ha.

*Bajo condiciones de agricultura protegida.



Tizón Tardío
(*Phytophthora infestans*)



Mildiú
(*Pseudoperonospora Cubensis*)

CYMOX[®] 60 PH

RSCO-FUNG-0301J-X0122-002-060

Cymox[®] 60 PH fungicida contacto y sistémico con acción preventiva y curativa contra la mayoría de los hongos del orden Peronosporales (Tizón tardío: *Phytophthora infestans*) y mildiú en una variedad de cultivos. Tiene una alta flexibilidad para ser combinado con fungicidas preventivos, esto facilita el manejo de grupos químicos permitiendo realizar un manejo integrado de enfermedades basándose en el grado de incidencia de la enfermedad.

Ingrediente activo: Cymoxanilo

Concentración: 60 % (600 g/kg)

Grupo químico/FRAC: 27: Cianoacetamida oxima

Fórmula: Polvo humectable

Clasificación toxicológica: 5 Verde-precaución.

Presentación: 250 g, 500 g y 1 kg



Cultivo	Plaga	Dosis	Observaciones
Jitomate (3) Papa (15)	Tizón Tardío (<i>Phytophthora infestans</i>)	0.3 - 0.5 kg/ha	Realizar dos aplicaciones al follaje a intervalos de 7 días cuando se presenten las condiciones favorables para el desarrollo de la enfermedad. Se recomienda hacer las aplicaciones en la mañana y sin viento. Aplicación al follaje con volumen de agua de 430-530 L/ha para papa y de 400 L/ha para jitomate.
Calabacita, Calabaza, Chayote, Melón, Pepino, Sandía (3)	Mildiú (<i>Pseudoperonospora Cubensis</i>)	166 - 350 g/ha	Realizar dos aplicaciones foliares a intervalo de 7 días, cuando se presenten los primeros síntomas de la enfermedad. Volumen de aplicación sugerido 550-650 L/ha.



Tizón Tardío
(*Phytophthora infestans*)



Mildiú
(*Pseudoperonospora Cubensis*)

PRODUCTO
NUEVO



RSCO-MEZC-FUNG-0386-0301J-X0119-034-55.0

Fungilap® Es un fungicida con acción: preventiva, curativa e inhibiendo la esporulación del hongo, **Fungilap®** tiene acción translaminar /sistémica (Acropetalo/Xilema) formulado con dos excelente i.a Azoxystrobin + Cymoxanil.

Fungilap® tiene diferentes mecanismos de acción que permite un amplio espectro de control: Azoxystrobin (Grupo FRAC 11 C – C3) Inhibe la respiración mitocondrial de los hongos; interfiere la transferencia de electrones entre el citocromo b y el c1, evitando así la formación de ATP. El Cymoxanil (Grupo 27 U) tiene acciones multicito inhibiendo la síntesis de aminoácidos y lípidos afectando los procesos de crecimiento y reducción de la esporulación.

- Ingrediente activo:** Azoxistrobin y Cimoxanil
- Concentración:** Azoxistrobin 25 % (250 g/kg).
Cimoxanil 30% (300 g/kg.)
- Fórmula:** Gránulos dispersables en agua
- Clasificación toxicológica:** 4 Azul-precaución.
- Presentación:** 500 g y 1 kg



Cultivo	Plaga	Dosis
Ajo, Cebolla, Cebollín (3)	Mildiú (<i>Peronospora destructor</i>) Mancha púrpura (<i>Alternaria porri</i>)	300 - 500 g/ha Realizar dos aplicaciones foliares con intervalo de 7 días, en cuanto se detecten los primeros síntomas de la enfermedad. Volumen de aplicación de 350 - 450 L agua/ha.
Jitomate, Tomate de cáscara, Berenjena (3) Papa (14)	Cenicilla (<i>Leveillula taurica</i>) Tizón temprano (<i>Alternaria solani</i>)	300 - 500 g/ha Realizar dos aplicaciones foliares a intervalo de 7 días, cuando se presenten los primeros síntomas de la enfermedad. Volumen de aplicación de 438 - 538 L agua/ha.
Pepino, Melón (1) Calabaza (3) Calabacita (14) Sandía (5) Chayote (3)	Cenicilla (<i>Erysiphe cichoracearum</i>)	300 - 500 g/ha Realizar dos aplicaciones foliares a intervalos de 7 días, cuando se presenten los primeros síntomas de la enfermedad. Volumen de aplicación de 440 - 540 L agua/ha
Frambuesa, Zarzamora (0)	Mildiu Velloso (<i>Peronospora sparsa</i>)	300 - 500 g/ha Realizar dos aplicaciones foliares a intervalo de 7 días cuando se presenten los primeros síntomas y las condiciones ambientales sean favorables para el desarrollo de la enfermedad. Volumen de aplicación de 550 - 650 L agua/ha.



**PRODUCTO
NUEVO**



RSCO-FUNG-0375-X0439-009-23.3

Kiney® es un Fungicida que posee rápida penetración en el tejido de la hoja viajando de forma traslaminar y sistémica, obteniendo una distribución durable y uniforme en las hojas.

Llega hasta los tejidos más internos de las hojas, lo cual favorece el control de infecciones que se inicien tanto por el haz como el envés de las hojas.

Inhibe la biosíntesis del ergosterol en la pared celular del hongo, el control de cenicillas es durante la formación del 1 y 2 haustorios.

Ingrediente activo: Difenoconazol

Concentración: 23.3 % (250 g i.a./L)

Grupo químico/FRAC: Triazoles

Fórmula: Concentrado emulsionable

Clasificación toxicológica: 4 Azul-precaución.

Presentación: 250 mL y 1 L



Cultivo	Plaga	Dosis
Ajo Cebolla Cebollín Poro (7)	Mancha púrpura (<i>Alternaria porri</i>)	400 - 600 mL/ha Realizar 2 aplicaciones foliares a intervalo de 7 días cuando se presenten los primeros síntomas de la enfermedad. Volumen de aplicación sugerido 589 - 630 L de agua/ha.
Vid (14)	Cenicilla (<i>Uncinula necator</i>)	150 - 450 mL/ha Realizar 2 aplicaciones foliares a intervalo de 7 días cuando se presenten los primeros síntomas de la enfermedad; Volumen de aplicación sugerido 619 - 719 L de agua/ha.
Brócoli Col Col de Bruselas Coliflor (21)	Mancha foliar (<i>Alternaria sp.</i>)	400 - 600 mL/ha Realizar 2 aplicaciones foliares a intervalo de 7 días cuando se presenten los primeros síntomas de la enfermedad. Volumen de aplicación sugerido 611 - 622 L de agua/ha.
Calabacita Calabaza Chayote Melón Pepino Sandía (1)	Cenicilla (<i>Erysiphe cichoracearum</i>)	400 - 600 mL/ha Realizar 2 aplicaciones foliares a intervalo de 7 días cuando se presenten los primeros síntomas de la enfermedad. Volumen de aplicación sugerido 606 - 613 L de agua/ha.
Chile (1) Pimiento (1) Papa (14) Tomate (0) Tomate de Cáscara (0)	Tizón temprano (<i>Alternaria solani</i>) Cenicilla (<i>Leveillula taurica</i>)	400 - 600 mL/ha Realizar 2 aplicaciones foliares a intervalos de 7 días, cuando se presenten los primeros síntomas de la enfermedad. Volumen de aplicación sugerido 543 - 577 L de agua/ha.
Fresa (7)	Cenicilla (<i>Sphaerotheca sp.</i>) Mancha o viruela de la fresa (<i>Ramularia sp.</i>) (<i>Sin. Mycosphaerella fragariae</i>)	400 - 600 mL/ha Realizar 2 aplicaciones foliares a intervalo de 7 días cuando se presenten los primeros síntomas de ambas enfermedades. Volumen de aplicación sugerido 561 - 661 L de agua/ha.
Arándano (7)	Cenicilla (<i>Sphaerotheca sp.</i>) Peca de la hoja (<i>Ramularia sp.</i>) (<i>Sin. Mycosphaerella sp.</i>)	400 - 600 mL/ha Realizar 2 aplicaciones foliares a intervalo de 7 días, cuando se presenten los primeros síntomas de ambas enfermedades. Volumen de aplicación sugerido 587 - 687 L de agua/ha.



PRODUCTO
NUEVO

MILYUK®

RSCO-FUNG-0301V-X0355-034-50.0

MILYUK® Es un fungicida sistémico/traslaminar, perteneciente al grupo químico Carboxamida; se utiliza en forma preventiva y curativa, para el control eficaz de enfermedades fungosas ocasionadas por la clase ascomicetos y deutoromicetos.

El Ingrediente activo se absorbe y se mueve en dirección acrópeta (*Xilema*) hacia las puntas y los bordes de las hojas, el movimiento traslaminar es del haz al envés de la hoja.

Ingrediente activo: Boscalid

Concentración: 50% (500 g i.a/kg)

Fórmula: Gránulos dispersables

Clasificación toxicológica: 4 Azul

Presentación: 500 g y 1 kg



Cultivo	Plaga	Dosis kg/	Observaciones
Lechuga (14)	Pudrición blanda (<i>Sclerotinia minor</i>)	0.8 - 1.1	Realizar 2 aplicaciones foliares a intervalo de 7 días, cuando se presente los primeros síntomas y las condiciones ambientales sean favorables para el desarrollo de la enfermedad. Volumen de aplicación de 550 - 650 L de agua/ha.
Jitomate Chile Papa Tomate de cáscara Berengena (0)	Tizón temprano (<i>Alternaria solani</i>)	150 - 250	Realizar dos aplicaciones foliares al intervalo de 7 días, cuando se presenten los primeros síntomas de la enfermedad y las condiciones ambientales sean favorables para su desarrollo. Volumen de aplicación 550 - 650 L agua/ha.
	Moho gris (<i>Botrytis cinerea</i>)	1.0 - 2.0	Realizar dos aplicaciones foliares a intervalo de 7 días cuando se presenten los primeros síntomas de la enfermedad y las condiciones ambientales sean favorables para su desarrollo. Volumen de aplicación 550 - 650 L agua/ha.
Arándano Frambuesa Grosella Zarzamora (0)	Moho gris (<i>Botrytis cinerea</i>)	1.0 - 2.0	Realizar dos aplicaciones foliares a intervalo de 7 días, cuando se presenten los primeros síntomas de la enfermedad y las condiciones ambientales sean favorables para su desarrollo. Volumen de aplicación 600 - 700 L agua/ha.
Cebolla Cebollín Poro Ajo (7)	Tizón de la hoja (<i>Botrytis squamosa</i>)	0.8 - 1.2	Realizar dos aplicaciones foliares a intervalo de 7 días, cuando se presenten los primeros síntomas de la enfermedad y las condiciones ambientales sean favorables para su desarrollo. Volumen de aplicación 560 - 660 L agua/ha.
Brócoli Col de Bruselas Col Coliflor (14)	Mancha foliar (<i>Alternaria brassicae</i>)	0.6 - 1.0	Realizar dos aplicaciones a intervalos de 7 días cuando se presente los primeros síntomas y las condiciones ambientales sean favorables para el desarrollo de la enfermedad. Volumen de aplicación 550 - 650 L agua/ha.
Calabacita Calabaza Chayote Melón Pepino Sandía (0)	Mancha foliar (<i>Corynespora cassicola</i>)	0.4 - 0.8	Realizar dos aplicaciones foliares a intervalos de 7 días cuando se detecten los primeros síntomas de la enfermedad y/o las condiciones ambientales sean favorables para el desarrollo de la enfermedad. Volumen de aplicación de 550-650 L agua/ha.



MULTI-BAC®

REGISTRO: RSCO-MEZC-FUNG-0395BSP-X0067-375-0.6
FUNGICIDA AGRÍCOLA ORGÁNICO
CONCENTRADO SOLUBLE

Es un fungicida orgánico. Es una mezcla de esporas de bacterias de *Bacillus subtilis* *Bacillus subtilis* y *Bacillus pumilus* BA53



COMPOSICIÓN %	% EN PESO
BACILLUS SUBTILIS BA32	0.2 %
BACILLUS SUBTILIS BA45	0.2 %
BACILLUS PUMILUS BA53	0.2 %
Estabilizantes y Diluyente	99.4 %

Cultivo	Plaga	Dosis L/ha	Recomendaciones
Calabaza, Calabacita, Chayote, Melón, Pepino, Sandía, Chilacayote	Marchitez (<i>Fusarium oxysporum</i>)	5.0 - 8.0	Realizar 2 aplicaciones en drench a intervalo de 7 días cuando se detecten los primeros síntomas de la enfermedad; volumen de aplicación 25 mL/planta.
Berenjena, Chile, Jitomate, Chile bell, Papa, Tabaco, Tomate de cáscara	Marchitez (<i>Fusarium oxysporum</i>)	5.0 - 8.0	Realizar 2 aplicaciones en drench a intervalo de 7 días cuando se detecten los primeros síntomas de la enfermedad; volumen de aplicación 25 mL/planta

S/L: Sin Límite

Nota: Las dosis pueden variar según la zona y el cultivo; por lo anterior, consulte a nuestro Asesor técnico.

MULTI-BAC®



RSCO-FUNG-0386-0444-034-50

Valgo® fungicida sistémico con acción traslaminar con efecto preventivo y curativo de amplio espectro de control, del grupo de las estrobilurinas, para el control de enfermedades de las cucurbitáceas como Mildew veloso (*Pseudoperonospora cubensis*), cenicilla polvorienta, (*Erysiphe cichoracearum*) de igual forma es efectivo en el control de antracnosis y otras enfermedades foliares en una gran variedad de cultivos.

Al ser una estrobilurina, **Valgo®** tiene un efecto fisiológico en la planta, lo que permite obtener plantas más verdes y sanas, así como mayor calidad de granos y frutos.

Ingrediente activo: Azoxistrobin

Concentración: 50 % (500 g/kg)

Grupo químico/FRAC: Estrobilurinas.

Fórmula: Gránulos dispersables

Clasificación toxicológica: 3 Amarillo-peligro

Presentación: 100 g y 500 g



Cultivo	Plaga	Dosis g/	Observaciones
Calabacita, Pepino, Melón, Sandía (1)	Cenicilla (<i>Erysiphe cichoracearum</i>)	200 - 300	Realizar tres aplicaciones al follaje a intervalos de 7 días entre cada una. Volumen de aplicación 600 L de agua/ha
Jitomate, Chile Berenjena, Tomate de cáscara (0) Papa (14)	Cenicilla (<i>Leveillula taurica</i>) Tizón tardío (<i>Phytophthora infestans</i>)	300 - 500	Realizar dos aplicaciones vía foliar con intervalos de 7 días entre cada una, cuando aparezcan los primeros síntomas de la enfermedad. Volumen de aplicación con 250-350 L de agua/ha
Arándano, Fresa, Zarzamora, Frambuesa, Mora, Grosella (SL)	Cenicilla (<i>Sphaeroteca macularis</i>) Moho gris (<i>Botrytis cinerea</i>)	200 - 400	Realizar dos aplicaciones vía foliar con intervalos de 7 días entre cada una, cuando aparezcan los primeros síntomas de la enfermedad. Volumen de aplicación para cenicilla: 283-383 L de agua/ha Volumen de aplicación para moho gris: 220-320 L de agua/ha
Mora (0)	Cenicilla (<i>Sphaeroteca macularis</i>)	200 - 400	Realizar dos aplicaciones vía foliar con intervalos de 7 días entre cada una, cuando aparezcan los primeros síntomas de la enfermedad. Volumen de aplicación con 283-383 L de agua/ha
Aguacate (0)	Antracnosis (<i>Colletotrichum gloeosporioides</i>)	200 - 300	Realizar dos aplicaciones vía foliar con intervalos de 7 días entre cada una. Volumen de aplicación con 1000 L de agua/ha
Cebolla, Ajo, Cebollín, Poro (0)	Mancha púrpura (<i>Alternaria porri</i>)	100 - 200	Realizar dos aplicaciones al follaje a intervalos de 7 días entre cada una, iniciando al momento de observar los primeros síntomas de la enfermedad. Utilizar un coadyuvante no iónico a la dosis establecida en la etiqueta. Volumen de aplicación 320-420 L de agua/ha
Espárrago (0)	Roya (<i>Puccinia asparagi</i>)	250 - 350	Realizar dos aplicaciones al follaje a intervalos de 7 días entre cada una, cuando se presenten las condiciones favorables para el desarrollo de la enfermedad. Volumen de aplicación: 360-560 L de agua/ha
Papayo (0)	Antracnosis (<i>Colletotrichum gloeosporioides</i>)	100 - 200	Realizar dos aplicaciones vía foliar con intervalos de 7 días entre cada una, cuando se presenten los primeros síntomas de la enfermedad en flor. Volumen de aplicación: 430-530 L de agua/ha
Limón, Toronja, Lima, Mandarina, Naranja, Pomelo, Cidro, Tangerino (SL)	Antracnosis (<i>Colletotrichum acutatum</i>)	200 - 400	Realizar dos aplicaciones al follaje con intervalos de 14 días entre cada una, cuando se presenten los primeros síntomas de la enfermedad. Aplicar en mezcla con un coadyuvante no iónico a la dosis recomendada en la etiqueta. Volumen de aplicación: 600-700 L de agua/ha
Mango (SL)	Cenicilla (<i>Oidium mangiferae</i>) Antracnosis (<i>Colletotrichum gloeosporioides</i>)	200 - 400	Realizar dos aplicaciones vía foliar con intervalos de 14 días entre cada una, cuando se presenten los primeros síntomas de la enfermedad. Aplicar en mezcla con un coadyuvante no iónico a la dosis recomendada en la etiqueta. Volumen de aplicación: 600-700 L de agua/ha
Nogal, Almendro, Castaño, Avellano, Nuez de macadamia, Nogal pecanero, Nogal de castilla. (SL)	Mancha café de la hoja (<i>Cercospora fusca</i>)	300 - 500	Realizar dos aplicaciones vía foliar con intervalos de 14 días entre cada una, cuando se presenten los primeros síntomas de la enfermedad. Aplicar en mezcla con un coadyuvante no iónico a la dosis recomendada en la etiqueta. Volumen de aplicación: 850 - 900 L de agua/ha
Brócoli, Col, Coliflor, Col de Bruselas (0)	Mancha foliar (<i>Alternaria brassicae</i>) Pudrición del florete (<i>Alternaria brassicola</i>)	300 - 500	Realizar dos aplicaciones vía foliar con intervalos de 7 días entre cada una, cuando se detecten los primeros síntomas de la enfermedad y antes del desarrollo del florete. Volumen de aplicación: 500 - 600 L de agua/ha



RSCO-FUNG-0399-0254-002-60

ZIO® WP fungicida de acción sistémica de amplio espectro para el control de Antracnosis sp, Rhizoctonia solani, Fusarium sp y otras enfermedades en una amplia variedad de cultivos (Papa, cítricos, cucurbitáceas, berries, papayo y aguacate) por su baja toxicidad es un producto ampliamente utilizado en tratamientos al suelo, al momento de la siembra, aplicaciones foliares y postcosecha.

- Ingrediente activo:** Tiabendazol
- Concentración:** 60 % (600 g/kg)
- Grupo químico/FRAC:** 1: Benzimidazoles
- Fórmula:** Polvo humectable
- Clasificación toxicológica:** 4 Azul-precaución.
- Presentación:** 500 g y 1 kg



Cultivo	Plaga	Dosis	
Papa (SL)	Costra negra de la papa (<i>Rhizoctonia solani</i>) Pudrición seca (<i>Fusarium spp.</i>)	2-3 kg/ha	Realizar tratamiento a la semilla. Asperje sobre la semilla al fondo del surco antes de cubrirlo, posteriormente realice dos aplicaciones "in drench" a los 60 y 90 días después de la emergencia. Volumen de aplicación 500 L a 600 L/ha.
Aguacatero (15)	Antracnosis (<i>Colletotrichum gloeosporioides</i>)	0.75 - 1.5 kg/ha	Realizar dos aplicaciones foliares dirigidas al follaje y fruto, con intervalo de 7 días entre cada una. Volumen de aplicación 1000 L/ha.
	Pudrición (<i>Diplodia sp.</i>)	0.75 kg/ha	Aplicación foliar.
Limón, Naranja, Mandarina, Toronja, Lima, Tangerina (0)	Antracnosis (<i>Colletotrichum gloeosporioides</i>)	0.5 - 0.75 kg/ha	Realizar dos aplicaciones vía foliar con intervalo de 14 días, con la aparición de los primeros síntomas de la enfermedad. Volumen de aplicación de agua de 620 a 720 L/ha
	Moho azul (<i>Penicillium italicum</i>) Moho verde (<i>Penicillium digitatum</i>) Pudrición de la flor (<i>Botrytis sp.</i>)	100 - 180 g/100 L de agua	Realizar aplicación vía foliar.
Calabacita, Pepino Melón, Sandía Calabaza, Chayote (0)	Pudrición radical (<i>Pythium sp., Sclerotinia sp., Rhizoctonia sp., Fusarium sp.</i>) y/o <i>Verticillium sp.</i>	2.0 - 3.0 kg/ha	Realizar 1 aplicación en drench de 10 a 20 días después de la emergencia de la planta. Volumen de aplicación de agua 800 L/ha, 15 mL de la solución por planta.
Fresa Zarzamora (0)	Antracnosis (<i>Colletotrichum acutatum</i>)	1.5 - 2.0 kg/ha	Realizar 2 aplicaciones vía foliar con intervalo de 7 días, con la aparición de los primeros síntomas de la enfermedad. Volumen de aplicación de agua de 260-360 L/ha.
Fresa (0)	Antracnosis (<i>Gloeosporium fragariae</i>)	1.5 - 2.0 kg/ha	Realizar aplicación vía foliar.
Papayo (0)	Antracnosis (<i>Colletotrichum gloeosporioides</i>)	1 - 2 g/L de agua	Realizar 2 aplicaciones vía foliar con intervalo de 7 días, con la aparición de los primeros síntomas de la enfermedad. Volumen de aplicación de agua 530-630 L/ha.
Arroz (10)	Añublo o quema del arroz (<i>Pyricularia oryzae</i>) Manchado de las glumas (<i>Cercospora oryzae</i>)	0.5 - 0.75 kg/ha	Realizar aplicación vía foliar.
Bulbos (0)	Pudrición basal (<i>Fusarium sp.</i>) Pudrición de los pétalos (<i>Botrytis sp.</i>) Moho azul (<i>Penicillium sp.</i>)	100 - 180 g/100 L de agua	Realizar tratamiento de inmersión postcosecha.



Cultivo	Plaga	Dosis	Observaciones
Césped (0)	Mancha marrón (<i>Rhizoctonia solani</i>) Mancha por fusarium (<i>Fusarium nivale</i>)	35 - 50 g/100 m ²	Realizar aplicación vía foliar.
Ornamentales (0)	Moho gris (<i>Botrytis cinerea</i>) Mancha foliar (<i>Cercospora spp.</i>) Dormidera (<i>Fusarium spp.</i>)	100 g/100 L de agua	Realizar aplicación vía foliar.
Mango (15)	Antracnosis (<i>Colletotrichum spp.</i>)	0.5 - 0.75 kg/ha	Realizar tratamiento por inmersión al fruto después de la cosecha.
Manzano y peral (7)	Cenicilla (<i>Podosphaera leucotricha</i>) Sarna o roña (<i>Venturia pirina</i>) Moho gris (<i>Botrytis spp.</i>) Pudrición del fruto (<i>Gloeosporium sp.</i>) Moho azul (<i>Penicillium sp.</i>)	0.5 - 1.0 kg/ha 200 - 800 g/100 L de agua o cera	Realizar aplicación foliar. Realizar aplicación foliar.
Plátano (SL)	Pudrición de la corona (<i>Ceratocystis paradoxa</i>) Antracnosis (<i>Fusarium roseum</i>) Pudrición del fruto (<i>Colletotrichum musae</i>) (<i>Deightonella torulosa</i>)	40 - 80 g/100 L de agua	Realizar aplicación en drench.
Soya (Semilla) (SL)	Secadera de plántula (<i>Rhizoctonia solani</i>) Pudrición basal del tallo (<i>Sclerotium rolfsii</i>) Pudrición radicular (<i>Fusarium sp.</i>)	50 - 200 g/100 kg de semilla	Realizar tratamiento a la semilla.
Soya (Planta) (SL)	Mancha ojo de rana (<i>Cercospora sojina</i>) Antracnosis (<i>Colletotrichum sp.</i>) Marchitez de la vaina y tallo (<i>Diaporthe phaseolorum var. sojiae</i>)	0.35 - 0.70 kg/ha	Realizar aplicaciones vía foliar.
Trigo (Semilla) (SL)	Carbones (<i>Tilletia caries</i>) (<i>T. foetida</i>)	100 - 300 g/100 kg semilla	Realizar tratamiento a la semilla.
Tabaco (15)	Pudrición blanca (<i>Sclerotinia sclerotiorum</i>) Ojo de rana (<i>Cercospora nicotianae</i>)	3 kg/ha 0.5 kg/ha	Realizar aplicación vía foliar. Realizar aplicación vía foliar.
Agave (SL)	Pudrición de la raíz (<i>Fusarium oxysporum</i>)	1.0 - 2.0 kg/ha	Realizar aplicaciones en drench.
Espinaca (SL)	Marchitez (<i>Fusarium oxysporum</i>)	0.50 - 0.70 kg/ha	Realizar 3 aplicaciones en drench a la base de la planta con intervalo de 7 días entre cada una, iniciando al momento de que se observen los primeros síntomas de la enfermedad. Volumen de aplicación 700 L de agua/ha.



Ojo de rana
(*Cercospora nicotianae*)



Añublo o quema del arroz
(*Pyricularia oryzae*)



Pudrición radicular
(*Fusarium sp.*)



Pudrición de la flor
(*Botrytis sp.*)



Moho verde
(*Penicillium digitatum*)



Moho azul
(*Penicillium italicum*)



Pudrición
(*Diplodia sp.*)



Antracnosis
(*Colletotrichum gloeosporioides*)



Pudrición seca
(*Fusarium spp.*)



Marchitez
(*Fusarium oxysporum*)



Pudrición blanca
(*Sclerotinia sclerotiorum*)



Carbones
(*Tilletia caries*)
(*T. foetida*)



Marchitez de la vaina y tallo
(*Diaporthe phaseolorum var. sojiae*)



Pudrición de la raíz
(*Fusarium oxysporum*)



Secadera de plántula
(*Rhizoctonia solani*)



Costra negra de la papa
(*Rhizoctonia solani*)

genoxi® BACTERICIDA AGRÍCOLA

RSCO-MEZC-1302C-301-002-088

Genoxi® Es un producto único en el mercado que permite controlar de manera contundente el ataque agresivo de las enfermedades bacterianas, gracias a la sinergia de sus tres ingredientes activos.

Por la acción de contacto y sistémico de los ingredientes activos de **Genoxi®**, hacen que éste sea un excelente bactericida de acción **preventiva y curativa**. Además, **Genoxi®** controla un amplio espectro de bacterias (Gram + y Gram -), como *Pseudomonas*, *Xanthomonas*, *Erwinia*, etc., colocándolo como el bactericida más completo del mercado.

Ingrediente activo:

Sulfato de Cobre Pentahidratado + Sulfato de Gentamicina + Clorhidrato de Oxitetraciclina.

Concentración: 80% (200 g/kg) + 2% (20 g/kg) + 6% (60 g/kg)

Grupo químico: Inorgánicos / Tetraciclinas / Aminoglucósido sistémico

Fórmula: Polvo humectable

Clasificación toxicológica: 5 Verde-precaución.

Presentación: 400 g y 800 g



Cultivo	Plaga	Dosis	Observaciones
Agave (SL)	Pudrición blanda del cogollo (<i>Erwinia carotovora</i>)	0.3 - 0.5 kg/ha	Realizar tres aplicaciones foliares dirigidas al cogollo a intervalos de 7 días, cuando se presentan los primeros síntomas de la enfermedad y las condiciones ambientales sean favorables para el desarrollo de la misma. Volumen de aplicación 600 L de agua /ha
Pepino Melón Sandía Calabacita Calabaza Chayote (SL)	Mancha angular (<i>Pseudomonas syringae</i> <i>Pv lachrymans</i>)	0.3 - 0.5 kg/ha	Realizar tres aplicaciones con intervalos de 7 días entre cada una, cuando se detecten los primeros síntomas de la enfermedad. Volumen de aplicación 460 - 550 L de agua /ha
Berenjena Chile Chile bell Jitomate Tomate de cáscara Papa (SL)	Mancha bacteriana (<i>Xanthomonas vesicatoria</i>)	0.2 - 0.4 kg/ha	Realizar dos aplicaciones con intervalos de 7 días entre cada una, cuando se detecten los primeros síntomas de la enfermedad. Volumen de aplicación. 500 - 600 L de agua/ha
	Marchitez bacteriana (<i>Ralstonia solanacearum</i>)	1.2 - 1.6 kg/ha	Realizar tres aplicaciones en drench dirigidas a la base de la planta con intervalos de 7 días entre cada una, cuando se detecten los primeros síntomas de la enfermedad. Volumen de aplicación 600-700 L de agua /ha
Lechuga (7)	Mancha Foliar (<i>Xanthomonas campestris</i> <i>pv vitians</i>) Tizón Foliar (<i>Pseudomonas chichari</i>)	0.2 - 0.6 kg/ha	Realizar dos aplicaciones con intervalos de 7 días entre cada una, cuando se detecten los primeros síntomas de la enfermedad. Volumen de aplicación 470 - 570 L de agua/ha
Piña (14)	Pudrición del cogollo (<i>Erwinia sp</i> (<i>sin. Pectobacterium</i>))	0.4 - 0.8 kg/ha	Realizar dos aplicaciones con intervalos de 7 días entre cada una, cuando se detecten los primeros síntomas de la enfermedad. Volumen de aplicación 1920 - 2020 L de agua/ha
Ajo Cebolla Cebollín Espárrago Poro (SL)	Rayado bacteriano (<i>Pseudomonas viridiflava</i>) Mancha bacteriana de la cebolla (<i>Xanthomonas axonopodis</i>) Pudrición bacteriana del bulbo (<i>Pectobacterium carotovorum</i>) Piel ácida de la cebolla (<i>Burkholderia cepacia</i>)	0.2 - 0.8 kg/ha	Realizar dos aplicaciones foliares a intervalos de 7 días cuando se presenten los primeros síntomas de las enfermedades y las condiciones ambientales sean favorables para su desarrollo. Volumen de aplicación 600 L de agua/ha

SEDRIC® 4X

RSCO-FUNG-0106Y-0145-2.16
FUNGICIDA AGRÍCOLA ORGÁNICO
CONCENTRADO SOLUBLE

El ingrediente activo del fungicida y bactericida orgánico son las saponinas esteroidales presentes en el extracto concentrado de *Yucca schidigera*.



COMPOSICIÓN %	% EN PESO
Extracto de <i>Yucca schidigera</i> (Equivalente a 22.13 g de saponinas esteroidales/L)	2.16 %
DILUYENTE	97.84 %

Cultivo	Intervalo de seguridad	Plaga	Dosis L/ha	Recomendaciones
Jitomate Chile Chile bell	SL	Mancha bacteriana (<i>Xanthomonas vesicatoria</i>)	2 - 3	Realizar dos aplicaciones al follaje, a intervalo de 7 días; volumen de aplicación 400 a 550 L de agua por ha.
		Marchitez del tomate (<i>Fusarium oxysporum</i>)	2 - 4	Realizar dos aplicaciones a través del sistema de riego, a intervalo de 7 días.
		Tizón tardío (<i>Phytophthora infestans</i>)	2 - 3 al follaje + 3 - 4 sistema de riego	Realizar dos aplicaciones al follaje, a intervalo de 7 días; volumen de aplicación 400 a 550 L de agua por ha, más una aplicación a través del sistema de riego.
Tizón tardío (<i>Phytophthora infestans</i>)		2 - 3 al follaje + 3 - 4 sistema de riego	Realizar dos aplicaciones al follaje, a intervalo de 7 días; volumen de aplicación 400 a 550 L de agua por ha, más una aplicación a través del sistema de riego.	
Marchitez del tomate (<i>Fusarium oxysporum</i>)		2 - 4	Realizar dos aplicaciones a través del sistema de riego, a intervalo de 7 días.	
Marchitez del tomate (<i>Fusarium oxysporum</i>)		2 - 4	Realizar dos aplicaciones a través del sistema de riego, a intervalo de 7 días.	
Moho blanco (<i>Sclerotinia solerotiorum</i>)		1.0 - 1.5	Realizar dos aplicaciones al follaje, a intervalo de 6 días; volumen de aplicación 400 a 500 L de agua/ha.	
Berenjena Papa		Mancha foliar (<i>Alternaria brassica</i>)	1.0 - 1.5	Realizar dos aplicaciones al follaje, a intervalo de 6 días; volumen de aplicación 400 a 500 L de agua/ha.
Tomate de cáscara				
Lechuga Apio				
Brócoli Col Col de bruselas Repollo Chino Nabo Rábano				

S/L: Sin Límite

Nota: Las dosis pueden variar según la zona y el cultivo; por lo anterior, consulte a nuestro Asesor técnico.

SEDRIC® 4X

MENU





RSCO-0104/VI/00

Probacil® es un producto biológico desarrollado en instituciones de investigación mexicanas, cuyo ingrediente activo son esporas de la bacteria *Bacillus subtilis* cepa LPbs1, misma que fue especialmente seleccionada por poseer un alto rango de adaptación a diferentes condiciones de pH, temperatura y humedad, frecuentes en suelos mexicanos.

Probacil® ha demostrado su eficiencia en la supresión de enfermedades comunes del suelo como *Rhizoctonia* y *Fusarium* inhibiendo la germinación de las esporas del hongo mediante dos modos de acción: coloniza el sistema radicular compitiendo con el patógeno por espacio y alimento. La cepa produce compuestos que debilitan y destruyen las paredes celulares del patógeno, inhibiendo su desarrollo.

Además **Probacil®** actúa como bioestimulante radicular provocando que la planta produzca fitoalexinas, proporcionándole resistencia al ataque de hongos y bacterias.

Probacil® cuenta con certificado OMRI y es tan versátil que se puede aplicar en semilla, planteros, fondo de surco y riego por goteo.

Ingrediente activo: *Bacillus subtilis*

Concentración: 100 millones de células por mL

Fórmula: Suspensión acuosa

Presentación: 1 L



Cultivo	Dosis, época y forma de aplicación
Papa	<p>Tratamiento a semilla: 500 mL para tratar la cantidad de semilla a sembrar por hectárea, aplicando por inmersión o aspersion, con el volumen de agua necesaria.</p> <p>Aplicación a la siembra: 500 mL de producto por hectárea aplicado en "drench" al fondo del surco, con un volumen de agua de 500 a 800 L/ha</p>
<p>Tomate, Chile, Cucurbitáceas</p>	<p>Tratamiento al sustrato: preparar 500 mL en suficiente cantidad de agua e incorporar al sustrato antes de la siembra (plántula para una hectárea).</p> <p>Charolas: preparar 500 mL de Probacil® en suficiente agua para tratar por aspersion las charolas necesarias para una hectárea de cultivo, se recomienda aplicarlo dentro de los primeros tres días de la siembra.</p> <p>Trasplante: preparar 500 mL de Probacil® en la cantidad de agua suficiente para sumergir las plántulas necesarias para una hectárea de cultivo. Realizar esta operación inmediatamente antes del trasplante.</p> <p>Sistema de riego por goteo: aplicar 500 mL/ha de Probacil® en el primer riego posterior al trasplante, dentro de las primeras dos semanas del trasplante.</p> <p>Nota: La dosis mínima entre cualquiera de sus combinaciones es de 1L/ha.</p>



HUMIK-900®

REGISTRO: RSCO - 033/V/16

MEJORADOR ORGÁNICO DE SUELO POLVO (hojuelas)

Es un mejorador orgánico de suelo que contiene ácidos húmicos. Estas sustancias húmicas que contiene son derivadas de leonardita. La leonardita resulta de la descomposición y compactación de materia orgánica, principalmente plantas.



COMPOSICIÓN %	% EN PESO
Ácidos húmicos	65.00%
Potasa soluble (k2o)	04.00%

Cultivo	Dosis kg/ha	No. aplicaciones y épocas de aplicación
<p>Solanaceae: Chile, jitomate, papa, tomate de cáscara, berenjena.</p> <p>Cucurbitaceae: Melón, pepino, sandía, calabacita, chayote, calabaza.</p> <p>Brassicaceae: Coliflor, col, brócoli, repollo.</p> <p>Compositae: Lechuga</p> <p>Cruciferae: Rábano</p>	0.5, 1.0 y 2.0	2 aplicaciones dirigidas al suelo. 1ra. Una semana Después de la siembra 2da. Al momento de la floración
<p>Solanaceae: Pimiento morrón.</p> <p>Brassicaceae: Col de Bruselas, colza, mostaza, colinabo.</p> <p>Alliaceae: Cebolla, poro, cebollín.</p> <p>Amaryllidaceae: Ajo.</p> <p>Apiaceae: Apio.</p> <p>Asteraceae: Girasol, Cartamo, manzanilla, arnica, estragon, artemisa, alcachofa.</p> <p>Brassicaceae: Coliflor, col, brócoli, nabo.</p> <p>Chenopodiaceae: Betabel, acelga, espinaca.</p> <p>Lillaceae: Espárrago.</p> <p>Umbemterae: Zanahoria.</p> <p>Colvolvulaceae</p> <p>Ornamentales</p> <p>Viveros</p>	0.5 a 2.0	Se realizan dos aplicaciones dirigidas al suelo, la primera aplicación al momento del trasplante y la segunda aplicación al momento de la floración.
<p>Rosaceae: Fresa, zarzamora, mora, manzano, durazno, peral, ciruela, cereza, frambuesa, grosella, kiwi, tejocote, membrillo, chabacano.</p> <p>Rutaceae: Limón, naranja, mandarina, lima, Toronja, pomelo, cidro, tangerina</p> <p>Anacardiaceae: Mango.</p> <p>Bromeliaceae: Piña.</p> <p>Caricaceae: Papaya.</p> <p>Ericaceae: Arándano.</p> <p>Juglandaceae: Nogal, almendro, castaño, avellano, nuez de macadámia.</p> <p>Lauraceae: Aguacate.</p> <p>Malvaceae: Algodón, okra.</p> <p>Musaceae: Platano, banano.</p> <p>Myrtaceae: Guayaba.</p> <p>Oxalidaceae: Carambolo.</p> <p>Passifloraceae: Maracuyá.</p> <p>Rubiaceae: Café.</p> <p>Sapindaceae: Litchi.</p> <p>Vitaceae: Vid.</p>	0.5 a 2.0	Se realizan tres aplicaciones dirigidas al suelo, la primera aplicación a partir de la aparición de las primeras hojas verdaderas, las siguientes dos aplicaciones a intervalos de 14 días
<p>Arecaceae</p> <p>Euphorbiacea</p> <p>Sterculiaceae: Cacao.</p>	0.5 a 2.0	

S/L: Sin Límite

Nota: Las dosis pueden variar según la zona y el cultivo; por lo anterior, consulte a nuestro Asesor técnico.

HUMIK-900®

MENU



MAXIFERT®

REGISTRO: RSCO - 034/V/16
MEJORADOR ORGÁNICO DE SUELO POLVO

Es una mezcla de ingredientes orgánicos naturales que incluye: Proteína hidrolizada, Carbohidratos complejos y Ácidos fúlvicos, diseñada para mejorar la estructura del suelo coadyuvando y promoviendo el aumento de las bacterias benéficas para la planta.



COMPOSICIÓN %	% EN PESO
Materia orgánica proveniente de Proteína hidrolizada	12.80 %
Materia orgánica proveniente de Carbohidratos complejos	22.20 %
Materia orgánica como Ácidos fúlvicos	65.00 %

Cultivo	Dosis kg/ha	APLICACIÓN
Solanaceae Chile, jitomate, papa, tomate de cáscara, berenjena	0.5, 1.0 y 2.0	2 aplicaciones Dirigidas al suelo.
Cucurbitaceae Melón, pepino Sandía, calabacita, chayote, calabaza		1ra. Una semana Después de La siembra
Brassicaceae Coliflor, col, brócoli, repollo		2da. Al momento De la floración
Compositae Lechuga Cruciferae Rábano		

Nota: Las dosis pueden variar según la zona y el cultivo; por lo anterior, consulte a nuestro Asesor técnico.

MAXIFERT®

Predanil®

RSCO-MEZC-INAC-1150-X0025-064-30.44

Predanil® es un insecticida para tratamiento de semilla con dos ingredientes activos de diferente modo de acción (Fipronil e Imidacloprid). Los ingredientes activos de **Predanil®** son muy efectivos para plagas que atacan la semilla y raíz protegiendo las primeras etapas de desarrollo y teniendo controles de plagas secundarias en los primeros días de desarrollo del cultivo. Esto hace a **Predanil®** una mezcla única en el mercado.

La semilla es protegida desde la germinación hasta las primeras etapas del cultivo (V5-V7); por eso **Predanil®** mejora la germinación y emergencia.

Ingrediente activo: Imidacloprid + fipronil

Concentración: 18.26 % (210 g/L) + 12.18 % (140 g/L).

Grupo químico: 4A: Neonicotinoides / 2B: Fenilpirazoles

Fórmula: Suspensión Concentrada

Clasificación toxicológica: 4 Azul-precaución.

Presentación: 250 mL, 1L y 20L.



Cultivo	Plaga	Dosis	Recomendaciones
Maíz, Sorgo (SL)	Gallina ciega (<i>Phyllophaga vetula</i>)	250 - 275 mL/20 kg de semilla	Realizar una aplicación en tratamiento a la semilla por el método slurry o garapiñado
Maíz (O)	Gallina ciega (<i>Phyllophaga spp</i>) Gusano de Alambre (<i>Agriotes spp</i>)	80 - 150 mL/90,000 semillas	Realizar una aplicación en tratamiento de semilla. Volumen de aplicación sugerido 148 mL de agua/ 90,000 semillas.
	Trips (<i>Frankliniella occidentalis</i>)	125 - 150 mL/90,000 semillas	
Caña de Azúcar (O)	Barrenador de la Caña de Azúcar (<i>Diatraea saccharalis</i>)	250 - 400 mL/ha	Realizar dos aplicaciones al follaje a intervalo de 14 días cuando se encuentre un 10% de entrenudos barrenados en un muestreo de 10 tallos, utilizar un coadyuvante a dosis recomendada en su etiqueta. Volumen de aplicación 400-500 L de agua/ha

Predanil®



Gallina ciega (*Phyllophaga vetula*)

NEMATROL® PLUS

REGISTRO: RSCO-NEMA-0903-0328-002-7.5

NEMATICIDA ORGÁNICO. LÍQUIDO

Es un nematicida orgánico con una fórmula compleja de compuestos de origen natural, derivados de la quitina y de extractos vegetales.

La naturaleza de sus componentes y del mecanismo con que actúa no genera resistencia en los nemátodos.



COMPOSICIÓN %	% EN PESO
Quitosán Poli-d-glucosamina Equivalente a 78.3 g de quitosán/L	7.5 %
Diluyente	92.50 %

Cultivo	Plaga	Dosis L/ha	Recomendaciones
Jitomate Chile Chile bell Berenjena Tomate de cáscara Papa	Nemátodo agallador (<i>Meloidogyne incognita</i>)	2 - 4	Realizar una aplicación a través del sistema de riego por goteo, durante el tercer tercio del riego.
Vid			Realizar dos aplicaciones a intervalos de 11 días, a través del sistema de riego por goteo, durante el tercer tercio del riego.

S/L = Sin Límite

Nota: Las dosis pueden variar según la zona y el cultivo; por lo anterior, consulte a nuestro Asesor técnico.

NEMATROL® PLUS

MAXIFRUT®

REGISTRO: RSCO-296/VIII/21

REGULADOR ORGÁNICO DE CRECIMIENTO. POLVO

Es un regulador de crecimiento a base de algas. Auxilia en el crecimiento de las plantas coadyuvando en actividades fisiológicas como la división celular, así como la movilidad intracelular de micro elementos.



COMPOSICIÓN %	% EN PESO
Nitrógeno (N) total	1.70 %
Nitrógeno amoniacal	0.028 %
Nitrógeno como nitratos	0.013 %
Fósforo (P2O5)	0.31 %
Potasa soluble (K2O)	5.73 %

Cultivo	Dosis Foliar + Suelo	Aplicación
Jitomate	g/ha + kg/ha 200 + 1.0 300 + 1.5	Primera aplicación: dirigida al suelo mediante el sistema de riego.
Tomate de cáscara		Segunda aplicación: foliar al inicio de la floración.
Papa		Tercera aplicación: foliar en fructificación.
Chile		
Chile bell		

S/L = Sin Límite

Nota: Las dosis pueden variar según la zona y el cultivo; por lo anterior, consulte a nuestro Asesor técnico.

MAXIFRUT®

MAXIPLANT® FORTE

REGISTRO: RSCO-224/X/2012

REGULADOR ORGÁNICO DE CRECIMIENTO LÍQUIDO

Producto fabricado con Oligopéptidos y Oligosacáridos. Los Oligopéptidos se relacionan con la regulación del crecimiento y desarrollo vegetal. Los Oligosacáridos actúan incrementando el vigor, verdor, tamaño, área foliar y calidad en las cosechas.



COMPOSICIÓN %	% EN PESO
Oligopéptidos (totales)	15.00 %
OligosacáridosPotasa soluble (K2O)	10.00 %

Cultivo	Dosis mL/ha	No. aplicaciones y épocas de aplicación
Solanáceas		Dos al mismo tiempo Foliar y al suelo.
Jitomate	(Foliar + Suelo)	Primera al inicio de la floración
Tomate de cáscara	100 + 200	y
Berenjena	200 + 300	Segunda 10 días después de la primera aplicación
Chile	300 + 400	
Chile bell		
Papa		

Nota: Las dosis pueden variar según la zona y el cultivo; por lo anterior, consulte a nuestro Asesor técnico.

MAXIPLANT® FORTE

ORGANOL® PLUS

No. De Registro: RSCO-367/X/21
REGULADOR ORGÁNICO
DE CRECIMIENTO - LÍQUIDO

Organol Plus es un regulador orgánico de crecimiento formulado a base de extracto concentrado de *Yucca schidigera* y Extracto de algas marinas *Ascophyllum nodosum*.



COMPOSICIÓN %	% EN PESO
Extracto de <i>Yucca schidigera</i>	90.00 %
Extracto de Algas Marinas <i>Ascophyllum nodosum</i>	10.00 %

Cultivo	Dosis mL/ha	No. aplicaciones y épocas de aplicación
Solanáceas Jitomate Tomate de cáscara Papa Chile Chile Bell	200 - 300	3 aplicaciones: La primera al suelo del surco abierto con la semilla al momento de la siembra, la segunda de forma foliar al momento de la emergencia de los tallos (12 días después de la siembra) y la tercera aplicación foliar una semana antes del inicio de la floración (45 días después de la emergencia).

Nota: Las dosis pueden variar según la zona y el cultivo; por lo anterior, consulte a nuestro Asesor técnico.

ORGANOL® PLUS

ORGANOL®

No. De Registro: RSCO-240/X/2012

REGULADOR DE CRECIMIENTO NO SINTÉTICO - POLVO

Organol es un regulador orgánico de crecimiento formulado a base de extracto concentrado de *Yucca schidigera* pulverizada.



COMPOSICIÓN %	% EN PESO
<i>Yucca schidigera</i>	100.00 %

Cultivo	Dosis g/ha	Aplicación
Solanáceas Jitomate Tomate de cáscara Berenjena Chile Chile bell Papa	<p>100</p> <p>200</p> <p>300</p>	<p>Realizar tres aplicaciones:</p> <p>1a dirigida al suelo al trasplante del cultivo.</p> <p>2a al follaje al inicio de la floración</p> <p>3a al follaje durante la fructificación.</p>

Nota: Las dosis pueden variar según la zona y el cultivo; por lo anterior, consulte a nuestro Asesor técnico.

ORGANOL®